

# DCN-SW Hlavní modul konferenčního softwaru

www.boschsecurity.cz



**BOSCH**

Stvořeno pro život



- Jednání a agenda
- Správa uživatelů
- Řešení klient/server
- Optimalizováno pro operační systém Microsoft Windows 7
- Konfigurace offline

Hlavní modul konferenčního softwaru DCN-SW se používá jako platforma, na které běží všechny další softwarové moduly. Obsahuje základní funkce, přičemž další funkce lze přidat podle vyžadované funkčnosti.

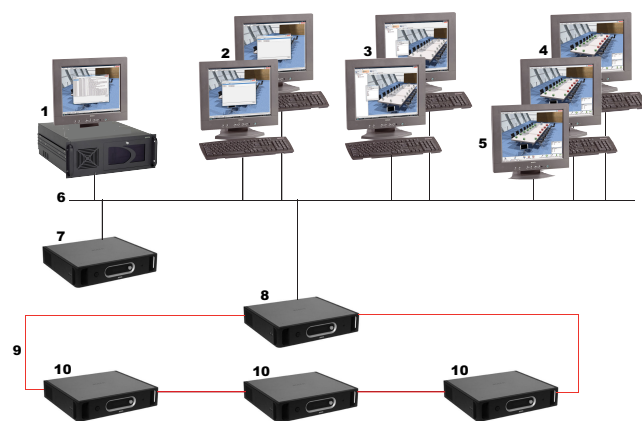
## Přehled systému

Hlavní modul konferenčního softwaru DCN-SW je vytvořen jako řešení klient/server a skládá se ze čtyř softwarových komponent:

- Server zajišťuje správu, řízení a monitorování systému DCN Next Generation nebo bezdrátového konferenčního systému DCN.
- Konfigurační aplikace zajišťuje instalaci systému a přípravu jednání.
- Aplikace operátora zajišťuje monitorování systému a řízení jednání.
- Tisková aplikace zajišťuje tisk výsledků hlasování.

Jednotlivé aplikace DCN-SW mohou, ale nutně nemusí, být spuštěny v samostatných počítačích a být vzájemně dokonale integrovány. To umožňuje přiřazovat funkce různým uživatelům nebo počítačům – například nechte jednoho nebo více uživatelů nakonfigurovat nastavení a registrovat delegáty (konfigurační aplikace) a další osobu skutečně řídit

jednání na samostatném počítači (aplikace operátora). Soubor kontextové nápovědy poskytuje okamžitou podporu pro všechny aplikace.



1	DCN-SW Server
2	Aplikace pro tisk výsledků hlasování
3	Aplikace pro dálkovou konfiguraci
4	Aplikace vzdáleného operátora (je vyžadována licence pro více počítačů)

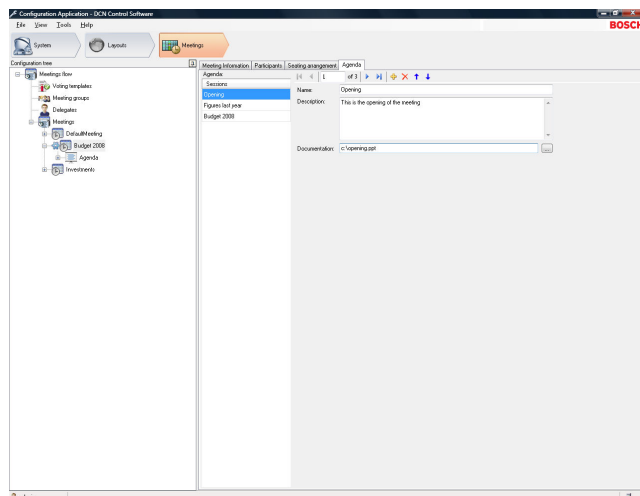
5	Dotyková obrazovka
6	Připojení k síti Ethernet
7	Centrální řídicí jednotka CCU2 (jediná)
8	Centrální řídicí jednotka CCU2 (hlavní)
9	Optická síť Bosch
1	Centrální řídicí jednotky CCU2 (vedlejší)
0	

## Funkce

### Server

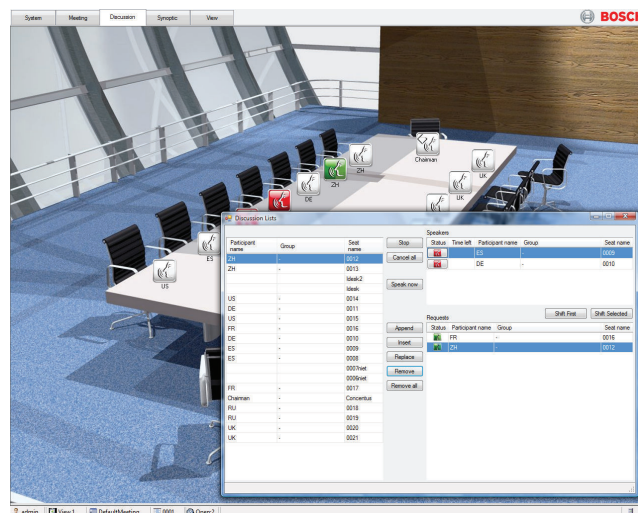
- Monitoruje a řídí data konference.
- Je spuštěn na pozadí a spojuje všechny aplikace.
- Veškerá data a nastavení se ukládají do databáze SQL.
- Zpráva o stavu připojení k databázi a připojení k systému.
- Protokolování chyb pro rychlou diagnostiku.

### Konfigurační aplikace



- Snadná postupná předběžná konfigurace, která je proto neobyčejně ergonomická.
- Konfigurace systému offline.
- Správa uživatelů správcem: definování uživatelů a skupin uživatelů s oprávněními pro skupiny, jako jsou práva pro zobrazení nebo řízení.
- Nastavení systému instalačním technikem: definice sedadel a synoptických schémat uspořádání.
- Příprava jednání operátorem: šablony hlasování, účastníci se delegáti, oprávnění pro jednotlivá jednání, agenda, seznam řečníků a scénáře hlasování.

### Aplikace operátora



- Úplné řízení jednání.
- Optimalizovaná dotyková obrazovka.
- Technologie pásů karet poskytuje uživateli grafické vyjádření všech hlavních funkcí, takže jejich použití je velmi intuitivní.
- Rozsah dostupných funkcí závisí na právech uživatele a licenci pro systém.
- Přehledné řízení mikrofonů, výsledky hlasování, ovládání citlivosti jednotlivých mikrofonů, informace o stavu akumulátorů a stavu signálů.
- Ergonomicky navržené názorné tvary a stínování pomáhají osobám s poruchami barevného vidění rozlišit různé stavy.
- Rychlé odkazy pro okamžitý přechod do konfigurační aplikace za účelem provedení úprav předběžné konfigurace.

### Tisková aplikace

- Automatický tisk výsledků hlasování

## Poznámky k instalaci/konfiguraci

### Licence

Modul DCN-SW se aktivuje na základě licence a je dodáván s autorizačním kódem, který zahrnuje synoptické řízení se základními funkcemi pro řízení mikrofonů. Aktivace se provádí prostřednictvím licenčního webu.

Konfigurační aplikaci lze používat nezávisle na dalších licencích, zatímco aplikace operátora potřebuje licenci pro řízení konferenčního systému.

Spuštění aplikace operátora v samostatném počítači vyžaduje modul DCN-SWMP.

## Zahrnuté díly

Množství	Součást
1	Na disku DVD se nacházejí:

	Hlavní modul konferenčního softwaru DCN-SW
	Autorizační kód zahrnující synoptické řízení
	Průvodce nastavením, který umožňuje selektivně instalovat veškeré komponenty (server, konfigurační aplikaci, aplikaci operátora a tiskovou aplikaci) ve všech podporovaných jazycích

### Technické specifikace

Maximální počet klientských počítačů	20
Podporovaný operační systém	Windows 7 Home Premium (32bitová či 64bitová verze) nebo vyšší nebo Windows Vista Home Premium (32bitová či 64bitová verze) nebo vyšší Všechny s nejnovějšími balíčky Service Pack a aktualizacemi.
Vyžadovaný otevřený port TCP pro klientské počítače	9461
Požadavky na počítač	
Jedna centrální řídicí jednotka	Dvoujádrový procesor (2,66 GHz) a vnitřní paměť 2 GB pro systémy s jedním počítačem a pro serverový počítač v systémech s více počítači. Dvoujádrový procesor (2,66 GHz) a vnitřní paměť 1 GB pro klientské počítače v systémech s více počítači.
Více centrálních řídicích jednotek	Čtyřjádrový procesor (2,40 GHz) a vnitřní paměť 2 GB pro systémy s jedním počítačem a pro serverový počítač v systémech s více počítači. Dvoujádrový procesor (2,66 GHz) a vnitřní paměť 1 GB pro klientské počítače v systémech s více počítači.

### Informace o objednání

#### DCN-SW Hlavní modul konferenčního softwaru

Hlavní modul konferenčního softwaru systému DCN Next Generation, platforma pro spouštění všech ostatních modulů konferenčního softwaru.  
Číslo objednávky **DCN-SW**

#### Softwarové příslušenství

#### DCN-SW-E Elektronický kód pro hlavní modul konferenčního softwaru

Hlavní modul konferenčního softwaru systému DCN Next Generation, platforma pro spouštění všech ostatních modulů konferenčního softwaru, elektronický autorizační kód.  
Číslo objednávky **DCN-SW-E**

**Zastoupeno společností:**

**Czech Republic**

Bosch Security Systems s.r.o.  
Pod Višňovkou 1661/35  
140 00 Praha 4,  
Česká Republika  
Tel.: +420 261 300 244  
Fax: +420 261 300 249  
cz.securitysystems@bosch.com  
www.boschsecurity.cz