

DCN-SW Conference Software Hauptmodul

www.boschsecurity.de



BOSCH
Technik fürs Leben



- Konferenz und Tagesordnung
- Benutzerverwaltung
- Client/Server-Lösung
- Optimierte für Microsoft Windows 7
- Offline-Konfiguration

Das DCN-SW Conference Software Hauptmodul wird als Plattform für die Ausführung aller anderen Softwaremodule verwendet. Das Modul weist bereits grundlegende Funktionen auf, weitere Funktionen können je nach Bedarf hinzugefügt werden.

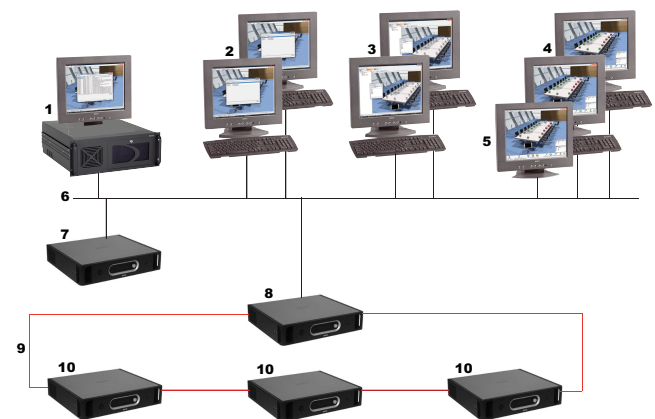
Systemübersicht

Das DCN-SW Conference Software Hauptmodul ist als Client/Server-Lösung ausgelegt und besteht aus vier Softwarekomponenten:

- Der Server bietet Management-, Steuerungs- und Überwachungsfunktionen für das DCN Next Generation System oder das DCN Drahtlose Diskussionssystem.
- Die Konfigurationsanwendung dient zur Systeminstallation und Konferenzvorbereitung.
- Die Bedieneranwendung ermöglicht Systemüberwachung und Konferenzsteuerung.
- Die Druckanwendung übernimmt das Drucken von Abstimmungsergebnissen.

Alle DCN-SW Anwendungen können auf Wunsch auf separaten Computern ausgeführt und nahtlos miteinander integriert werden. Auf diese Weise können bestimmte Funktionen unterschiedlichen Benutzern bzw. unterschiedlichen PCs zugewiesen werden. Einige Benutzer können beispielsweise die Installation konfigurieren und Delegierte registrieren (Konfigurationsanwendung), während ein anderer Benutzer die eigentliche Konferenz auf einem

separaten PC steuert (Bedieneranwendung). Kontextabhängige Hilfe bietet sofortige Unterstützung für alle Anwendungen.



1	DCN-Software-Server
2	Druckanwendung für Abstimmungsergebnisse
3	Fernkonfigurationsanwendung
4	Fernbedieneranwendung (Multi PC-Lizenz erforderlich)
5	Touch-Screen
6	Ethernet-Anschlüsse

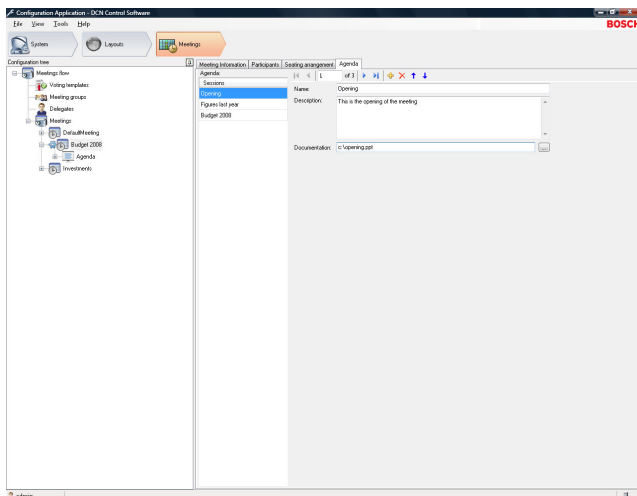
7	CCU2 (Einzelbetrieb)
8	CCU2 (Master)
9	Optisches Netzwerk von Bosch
1	CCU2 (Slave)
0	

Funktionsbeschreibung

Der Server

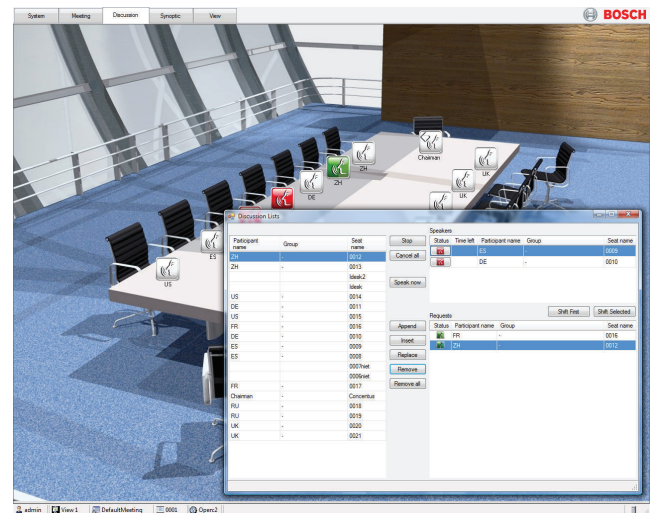
- Überwacht und steuert die Konferenzdaten.
- Wird im Hintergrund ausgeführt und verbindet alle Anwendungen.
- SQL-Datenbank speichert alle Daten und Einstellungen.
- Statusbericht enthält Informationen zur Datenbank- und Systemverbindung.
- Fehlerprotokollierung ermöglicht eine rasche Diagnose.

Konfigurationsanwendung



- Bietet Dank der problemlosen, schrittweisen Konfiguration eine außergewöhnliche Ergonomie.
- Offline-Systemkonfiguration.
- Administrator-Benutzerverwaltung: Definieren von Benutzern und Benutzergruppen, denen Gruppenzugriffsrechte zugewiesen werden können (beispielsweise Rechte für Anzeige und Steuerung).
- Systemeinrichtung durch den Techniker: Definieren der Sitzordnung und des grafischen Layouts.
- Konferenzvorbereitung durch den Bediener: Vorbereiten von Abstimmungsvorlagen, teilnehmenden Delegierten, Berechtigungen für die einzelnen Konferenzen, Tagesordnungen, Sprecherlisten und Abstimmungsskripts.

Bedieneranwendung



- Ermöglicht vollständige Kontrolle über die Konferenz.
- Optimiert für Touch-Screens.
- Sämtliche Hauptfunktionen werden grafisch dargestellt, sodass die Anwendung äußerst intuitiv genutzt werden kann.
- Funktionen hängen von Benutzerrechten und Systemlizenz ab.
- Grafische Mikrofonsteuerung, Abstimmungsergebnisse, individuelle Steuerung der Mikrofonempfindlichkeit, Akkustatus und Signalstatus.
- Ergonomisch gestaltete grafische Formen und Schattierungen ermöglichen auch Personen mit eingeschränkter Farbwahrnehmung die Erkennung von Statusunterschieden.
- Verknüpfungen ermöglichen ein direktes Wechseln zur Konfigurationsanwendung, um Justierungen an der voreingestellten Konfiguration vorzunehmen.

Druckanwendung

- Automatisches Drucken der Abstimmungsergebnisse

Planungshinweise

Lizenz

DCN-SW wird über eine Lizenz aktiviert und wird mit einem Berechtigungscode geliefert, der die grafische Steuerung mit grundlegenden Funktionen zur Mikrofonsteuerung umfasst. Die Aktivierung erfolgt über die Lizenzierungs-Website. Die Konfigurationsanwendung kann unabhängig von zusätzlichen Lizenzen verwendet werden, durch die Bedieneranwendung benötigt die Lizenz zur Steuerung des Konferenzsystems. Für die Ausführung der Bedieneranwendung auf einem separaten PC ist DCN-SW-MPC erforderlich.

Lieferumfang

Anzahl	Komponente
1	DVD enthält:
	DCN-SW Conference Software Hauptmodul
	Berechtigungscode, einschließlich grafische Steuerung
	Installations-Assistent für die selektive Installation aller Komponenten (Server-, Konfigurations-, Bediener- und Druck-Anwendung) in allen unterstützten Sprachen

Technische Daten

Höchstzahl von Client-PCs	20
Unterstütztes Betriebssystem	Windows 7 Home Premium (32- und 64-Bit) oder höher oder Windows Vista Home Premium (32- oder 64-Bit) oder höher Jeweils mit den aktuellen Service Packs und Updates
Erforderlicher offener TCP-Port bei Client-PCs	9461
PC-Anforderungen	
Single CCU	Dual-Core-Prozessor (2,66 GHz) und 2 GB interner Speicher für Einzel-PC-Systeme und für den Server-PC in Multi-PC-Systemen. Dual-Core-Prozessor (2,66 GHz) und 1 GB interner Speicher für Client-PCs in Multi-PC-Systemen.
Multi CCU	Quad-Core-Prozessor (2,40 GHz) und 2 GB interner Speicher für Einzel-PC-Systeme und für den Server-PC in Multi-PC-Systemen. Dual-Core-Prozessor (2,66 GHz) und 1 GB interner Speicher für Client-PCs in Multi-PC-Systemen.

Bestellinformationen**DCN-SW Conference Software Hauptmodul**

DCN Next Generation Conference Software Hauptmodul, eine Plattform für alle anderen Konferenzsoftware-Module.

Bestellnummer App.Schl. VEPOS

DCN-SW | F.01U.126.950

Software Erweiterungen**DCN-SW-E Konferenzsoftware-Hauptmodul E-Code**

DCN Next Generation Conference Software Hauptmodul, eine Plattform für alle anderen Konferenzsoftware-Module, elektronischer Berechtigungscode.

Bestellnummer App.Schl. VEPOS

DCN-SW-E | F.01U.133.166

Represented by:

Germany:

Bosch Sicherheitssysteme GmbH
Robert-Bosch-Ring 5 und 7
85630 Grasbrunn
Tel.: +49 (0)89 6290 0
Fax: +49 (0)89 6290 1020
de.securitysystems@bosch.com
www.boschsecurity.de

Weitere Produktinformationen:

Bosch Sicherheitssysteme STDE
Werner-Heisenberg-Strasse 16
34123 Kassel
Tel.: /Fax: +49 (0)561 89 08
CCTV: -200/-299; Comm. -300/-399
Einbruch/Brand/Access: -500/-199
de.securitysystems@bosch.com
www.bosch-sicherheitsprodukte.de

Haus-ServiceRuf und NurseCall Schweiz:

TeleAlarm SA - Bosch Group
Rue du Pont 23
CH - 2300 La Chaux-de-Fonds
Weitere Informationen erhalten Sie unter:
Telefon +41 32 327 25 40
Telefax +41 32 327 25 41
ch.securitysystems@bosch.com
www.telealarm.ch