

DCN-SW Módulo principal del software para conferencias

www.boschsecurity.es



BOSCH

Innovación para tu vida



- Reunión y orden del día
- Gestión de usuarios
- Solución de cliente/servidor
- Optimizado para Microsoft Windows 7
- Configuración fuera de línea

El módulo principal de software de conferencias DCN-SW se utiliza como plataforma en la que se ejecuta el resto de módulos de software. Se incluyen funciones básicas y pueden añadirse otras según las necesidades requeridas.

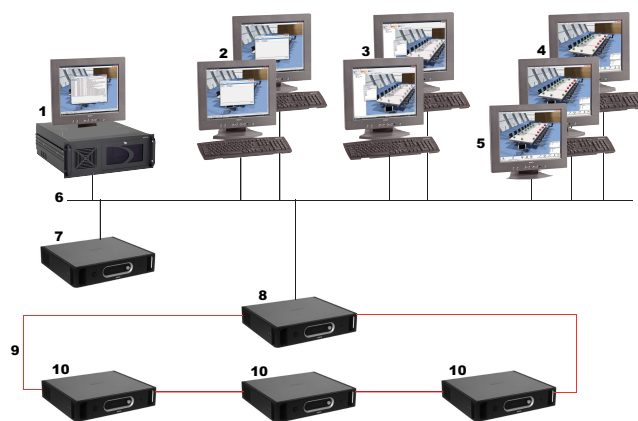
Resumen del sistema

El módulo principal del software para conferencias DCN-SW se ha creado como una solución cliente/servidor y consta de cuatro componentes de software:

- El servidor permite la gestión, el control y la supervisión del sistema DCN Next Generation o del sistema de debate inalámbrico DCN.
- La aplicación de configuración permite la instalación del sistema y la preparación de reuniones.
- La aplicación del operador permite el control del sistema y de las reuniones.
- La aplicación de impresión permite imprimir los resultados de votación.

Todas las aplicaciones DCN-SW se pueden ejecutar en equipos independientes, aunque no es necesario, e integrarse perfectamente entre sí. Esto permite la posibilidad de asignar funciones a distintos usuarios y equipos; por ejemplo, que uno o más usuarios definan la configuración y registren delegados (aplicación de configuración) y otra persona controle realmente la

reunión en otro equipo (aplicación del operador). El archivo de ayuda contextual proporciona asistencia inmediata para todas las aplicaciones.



| | |
|---|--|
| 1 | Servidor DCN-SW |
| 2 | Aplicación de impresión de los resultados de votación |
| 3 | Aplicación de configuración remota |
| 4 | Aplicación de operador remoto (requiere licencia multi PC) |

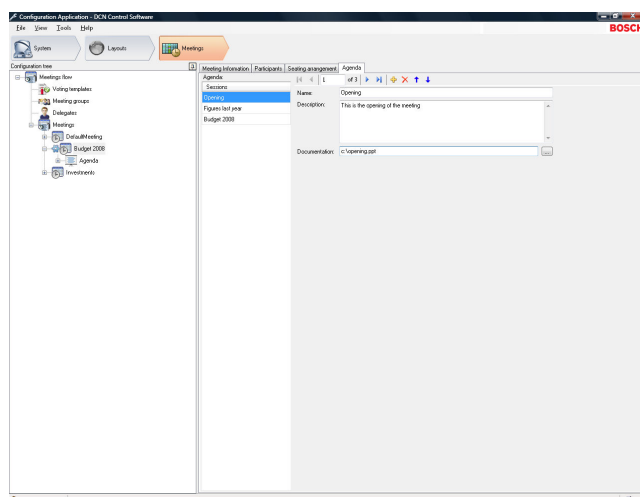
| | |
|---|---------------------|
| 5 | Pantalla táctil |
| 6 | Conexiones Ethernet |
| 7 | CCU2 (única) |
| 8 | CCU2 (maestra) |
| 9 | Red óptica de Bosch |
| 1 | CCU2 (esclava) |
| 0 | |

Funciones básicas

Servidor

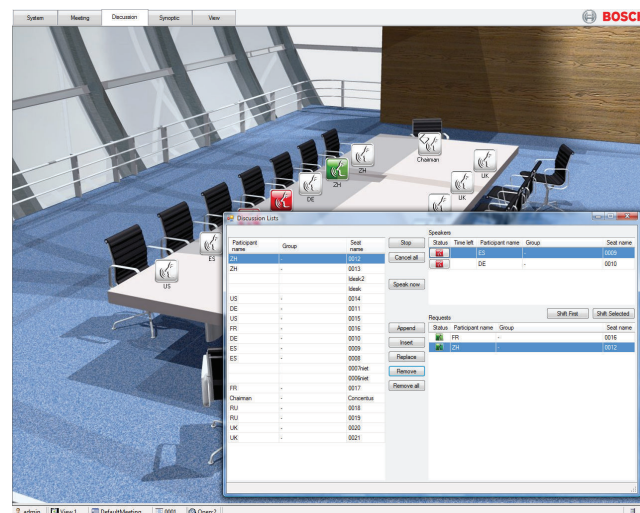
- Supervisión y control de los datos de la conferencia.
- Se ejecuta en segundo plano y enlaza todas las aplicaciones.
- La base de datos SQL almacena todos los datos y los ajustes.
- Informe de estado de la conexión a la base de datos y de la conexión al sistema.
- Registro de errores para garantizar diagnósticos rápidos.

Aplicación de configuración



- Configuración sencilla y paso a paso que permite una facilidad de uso excepcional.
- Configuración del sistema fuera de línea.
- Administrador de la gestión de usuarios: definición de usuarios y grupos de usuarios con privilegios de grupo como derechos de control y visualización.
- Configuración del sistema de instalación: definición de asientos y estructuras sinópticas.
- Preparación de reuniones por el operador: plantillas de votación, delegados asistentes, autorizaciones para cada reunión, orden del día, listas de ponentes y secuencias de votación.

Aplicación del operador



- Control total de las reuniones.
- Optimizado para pantalla táctil.
- Barras dinámicas de funciones que proporcionan una representación gráfica de todas las funciones principales y facilitan al usuario la gestión del sistema.
- Funcionalidad que depende de los derechos de usuario y la licencia del sistema.
- Control sinóptico de micrófonos, resultados de votación, control de sensibilidad individual del micrófono, estado de la batería y estado de la señal.
- Los gráficos del software están diseñados con formas y sombras que sirven de ayuda a las personas daltónicas para poder distinguir entre los distintos estados.
- Enlaces rápidos para acceder de forma instantánea a la aplicación de configuración y ajustar la configuración previa.

Aplicación de impresión

- Impresión automática de los resultados de votación

Planificación

Licencia

El módulo de software DCN-SW se activa por medio de una licencia que se obtiene con un código de autorización, e incluye un control sinóptico con funciones básicas de control de micrófonos. La activación de la licencia se obtiene en la página Web de licencias.

La aplicación de configuración se puede utilizar sin licencias adicionales, mientras que la aplicación del operador necesita la licencia para controlar el sistema de conferencias.

Si se ejecuta la aplicación del operador en un ordenador independiente, es necesario el módulo de software DCN-SWMP.

Piezas incluidas

| Cantidad | Componente |
|----------|---|
| 1 | El DVD incluye: |
| | Módulo principal de software de conferencias DCN-SW |
| | Código de autorización con control sinóptico |
| | Asistente de configuración que puede instalar de forma selectiva todos los componentes (las aplicaciones de servidor, configuración, operador e impresión) en todos los idiomas disponibles |

Especificaciones técnicas

| | |
|---|---|
| Número máximo de PCs cliente | 20 |
| Sistema operativo compatible | Windows 7 Home Premium (32 y 64 bits) o superior. o Windows Vista Home Premium (32 o 64 bits) o superior Con los paquetes de servicios y actualizaciones más recientes. |
| Se requiere un puerto TCP abierto para PC cliente | 9461 |
| Requisitos del PC | |
| CCU independiente | Procesador de doble núcleo (2,66 GHz) y memoria interna de 2 GB para sistemas de un único PC y para el PC servidor en un sistema Multi PC. Procesador de doble núcleo (2,66 GHz) y memoria interna de 1 GB para PC cliente en un sistema Multi PC. |
| Multi CCU | Procesador de núcleo cuádruple (2,40 GHz) y memoria interna de 2 GB para sistemas de un único PC y para el PC servidor en un sistema Multi PC. Procesador de doble núcleo (2,66 GHz) y memoria interna de 1 GB para PC cliente en un sistema Multi PC. |

Información sobre pedidos**DCN-SW Módulo principal del software para conferencias**

Módulo principal del software para conferencias DCN Next Generation, una plataforma para ejecutar el resto de módulos de software para conferencias.

Número de pedido **DCN-SW**

Accesorios de software**Módulo principal del software para conferencias DCN-SW-E**

Módulo principal del software para conferencias DCN Next Generation, una plataforma para ejecutar el resto de módulos de software para conferencias, código de autorización electrónica.

Número de pedido **DCN-SW-E**

Representada por:

Spain:

Bosch Security Systems, SAU
C/Hermanos García Noblejas, 19
28037 Madrid
Tel.: +34 914 102 011
Fax: +34 914 102 056
es.securitysystems@bosch.com
www.boschsecurity.es

Americas:

Bosch Security Systems, Inc.
130 Perinton Parkway
Fairport, New York, 14450, USA
Phone: +1 800 289 0096
Fax: +1 585 223 9180
security.sales@us.bosch.com
www.boschsecurity.us

America Latina:

Robert Bosch Ltda
Security Systems Division
Via Anhanguera, Km 98
CEP 13065-900
Campinas, Sao Paulo, Brazil
Phone: +55 19 2103 2860
Fax: +55 19 2103 2862
latam.boschsecurity@bosch.com
www.boschsecurity.com