

DCN-SW, Conference Software -päämoduuli

www.boschsecurity.fi



BOSCH
Invented for life



- Kokoukset ja esityslistat
- Käyttäjien hallinta
- Asiakas-palvelinratkaisu
- Optimoitu Microsoft Windows 7:ää varten
- Asetusten offline-määrittys

DCN-SW Conference Software -päämoduuli toimii ympäristönä, jossa kaikki muita ohjelmistomoduuleja suoritetaan. Ohjelmisto sisältää perustoiminnot, ja lisätoimintoja voidaan lisätä tarpeen mukaan.

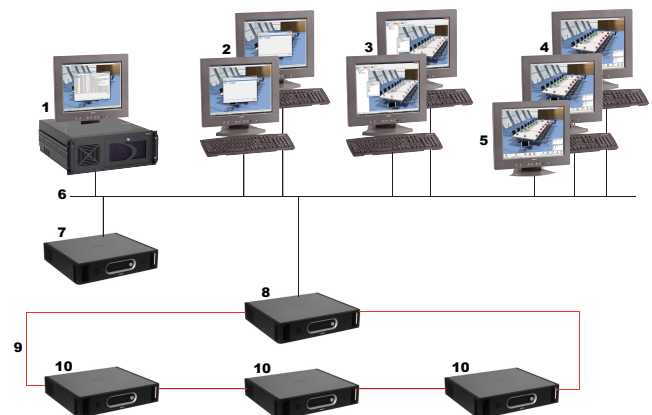
Järjestelmän yleistiedot

DCN-SW, Conference Software -päämoduuli on asiakas-palvelinratkaisu, joka sisältää neljä ohjelmistokomponenttia:

- Palvelimen avulla hallitaan, ohjataan ja valvotaan DCN Next Generation -järjestelmää tai langatonta DCN-keskustelujärjestelmää.
- Määrittäsovellusta käytetään järjestelmän asentamiseen ja kokousten valmisteluun.
- Pääkäyttäjän sovelluksella voidaan valvoa järjestelmää ja ohjata kokousta.
- Tulostussovelluksella voidaan tulostaa äänestystulokset.

Kaikkia DCN-SW-sovelluksia voidaan käyttää eri tietokoneissa (mutta se ei ole välttämätöntä), ja ne voidaan integroida toimimaan saumattomasti yhdessä. Eri käyttäjille ja/tai tietokoneille voidaan tämän ansiosta määrittää erilaisia toimintoja. Yhden tai usean käyttäjän tehtäväksi voidaan määrittää esimerkiksi osallistujien lisääminen ja rekisteröiminen (määrittäsovelluksella), kun taas kokousta

(pääkäyttäjän sovelluksella) ohjaavaksi käyttäjäksi voidaan määrittää joku muu, eri tietokonetta käyttävä käyttäjä. Käytönaikaisessa ohjetiedostossa on kaikkia sovelluksia koskevia ohjeita.



1	DCN-SW-palvelin
2	Äänestystulosten tulostussovellus
3	Etämäärittäsovellus
4	Etäkäyttäjäsovellus (vaaditaan usean tietokoneen lisenssi)

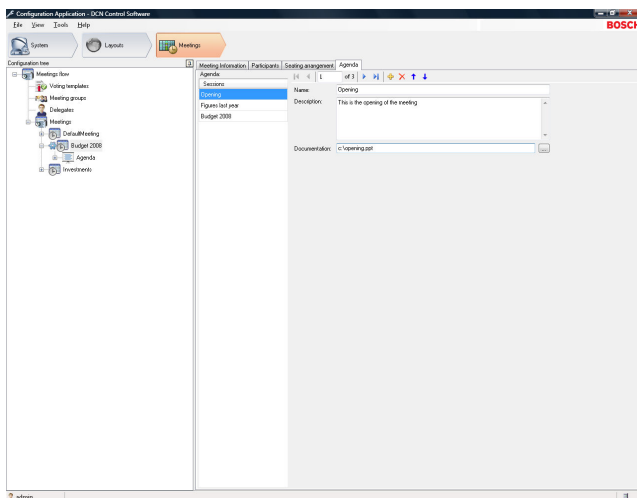
5	Kosketusnäyttö
6	Ethernet-yhteydet
7	CCU2 (yksittäinen)
8	CCU2 (päälaite)
9	Boschin optinen verkko
1	CCU2 (alisteinen)
0	

Perustoiminnot

Palvelin

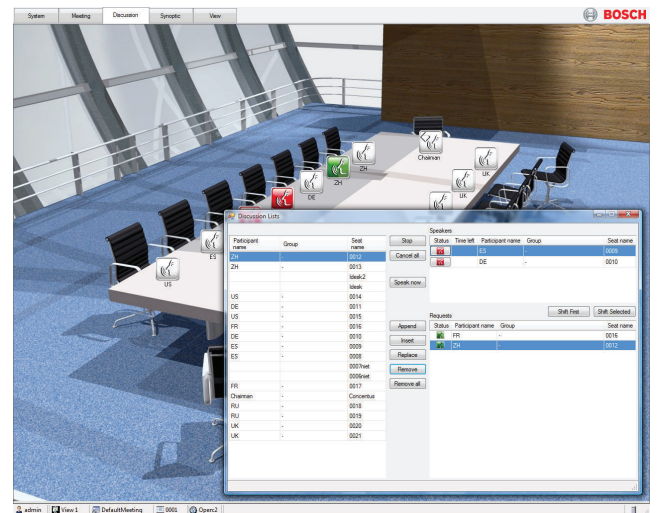
- Konferenssin tietojen valvonta ja hallinta.
- Toimii taustalla ja linkittää kaikki sovellukset yhteen.
- Kaikki tiedot ja asetukset tallennetaan SQL-tietokantaan.
- Tietokanta- ja järjestelmäyhteyksien tilaraportti.
- Pikadiagnostiikan virheloki.

Määrityssovellus



- Ergonominen ja helppo esimääritys vaihteittain.
- Järjestelmän määritys offline-tilassa.
- Järjestelmänvalvojan käyttäjien hallinta: käyttäjien ja käyttäjäryhmien oikeuksien, kuten tarkastelu- ja hallintaoikeuksien, määritys.
- Asennusjärjestelmän määritys: istuinpaikat ja synoptiset asettelut.
- Pääkäyttäjän kokousvalmistelut: äänestysmallit, osallistujat, kokousvarmennukset, esityslista, puhujaluettelo ja äänestysaiheet.

Pääkäyttäjän sovellus



- Kokouksen täysi hallinta.
- Optimoitu kosketuskäyttöä varten.
- Intuiitiivinen käyttöliittymä, jossa kaikki päätoiminnot ovat graafisesti selkeästi esillä.
- Toimintojen käytettävyys määräytyy käyttöoikeuksien ja järjestelmän lisenssin mukaan.
- Synoptinen mikrofonien hallinta, äänestystulokset, yksittäisen mikrofonin herkkyyden säätö, akun tila ja signaalin tila.
- Ergonomisesti muotoillut synoptiset muodot ja varjot auttavat värisokeita käyttäjiä erottamaan eriväriset tilat toisistaan.
- Pikalinkkien avulla voidaan siirtyä suoraan määrityssovellukseen, kun esimäärityksiin on tehtävä muutoksia.

Tulostussovellus

- Äänestystulosten automaattinen tulostaminen

Suunnittelu

Lisenssi

DCN-SW aktivoidaan lisenssillä, ja tuotteen mukana toimitettavalla valtuutustunnuksella voidaan ottaa käyttöön synoptinen ohjaus ja mikrofonien hallinnan perustoiminnot. Aktivointi tehdään lisenssisivustossa. Määrityssovellusta voidaan käyttää riippumatta lisälisenssin määrästä, mutta konferenssijärjestelmän ohjaus pääkäyttäjän sovelluksella edellyttää lisenssiä. Pääkäyttäjän sovelluksen suorittaminen erillisessä tietokoneessa edellyttää DCN-SWMPc:tä.

Sisältää osat

Määrä	Osat
1	DVD sisältää seuraavat osat:
	DCN-SW, Conference Software -päämoduuli

	Synoptisen ohjauksen mahdollistava valtuutustunnus
	Ohjattu asennustoiminto, jolla kaikki komponentit (palvelinsovellus, määrityssovellus, pääkäyttäjän sovellus ja tulostussovellus) voidaan asentaa valikoidusti kaikilla tuetuilla kielillä

Tekniset tiedot

Asiakastietokoneiden enimmäismäärä	20
Tuettu käyttöjärjestelmä	Windows 7 Home Premium (32- ja 64-bittinen) ja uudemmat tai Windows Vista Home Premium (32- tai 64-bittinen) ja uudemmat Kaikki uusimmat Service Packit ja päivitykset.
Edellyttää avointa TCP-porttia asiakastietokoneita varten	9461
Tietokonetta koskevat vaatimukset	
Yksi keskusohjausyksikkö	Kaksoisydinsuoritin (2,66 GHz) ja 2 Gt:n sisäinen muisti yksittäisissä tietokoneissa ja palvelinkoneissa usean tietokoneen järjestelmissä. Kaksoisydinsuoritin (2,66 GHz) ja 1 Gt:n sisäinen muisti asiakastietokoneissa usean tietokoneen järjestelmissä.
Usea keskusohjausyksikkö	Neliydinsuoritin (2,40 GHz) ja 2 Gt:n sisäinen muisti yksittäisissä tietokoneissa ja palvelinkoneissa usean tietokoneen järjestelmissä. Kaksoisydinsuoritin (2,66 GHz) ja 1 Gt:n sisäinen muisti asiakastietokoneissa usean tietokoneen järjestelmissä.

Tilaustiedot

DCN-SW, Conference Software -päämoduuli

DCN Next Generation -konferenssiohjelmiston päämoduuli, ympäristö kaikkien muiden konferenssiohjelmiston moduulien suorittamista varten.

Tilausnumero **DCN-SW**

Ohjelmiston lisävarusteet

DCN-SW-E, Conference Software -päämoduulin E-koodi

DCN Next Generation -konferenssiohjelmiston päämoduuli, ympäristö kaikkien muiden konferenssiohjelmiston moduulien suorittamista varten, sähköinen valtuutustunnus.

Tilausnumero **DCN-SW-E**

Edustaja:

Finland:

Robert Bosch Oy
Security Systems Division
Ansatie 6 a C
01740 Vantaa
Phone: +358 9 43599
Fax: +358 9 435 99333
fi.securitysystems@fi.bosch.com
www.boschsecurity.fi