

DCN-SW Suite logicielle de conférence – Module principal

www.boschsecurity.fr



BOSCH

Des technologies pour la vie



- Réunions et ordre du jour
- Gestion des utilisateurs
- Solution client/serveur
- Optimisé pour Microsoft Windows 7
- Configuration hors ligne

Le module principal de la Suite logicielle DCN-SW de conférence sert de plate-forme d'exécution pour tous les autres modules logiciels. Les fonctions de base y sont incluses et d'autres peuvent être ajoutées selon les fonctionnalités souhaitées.

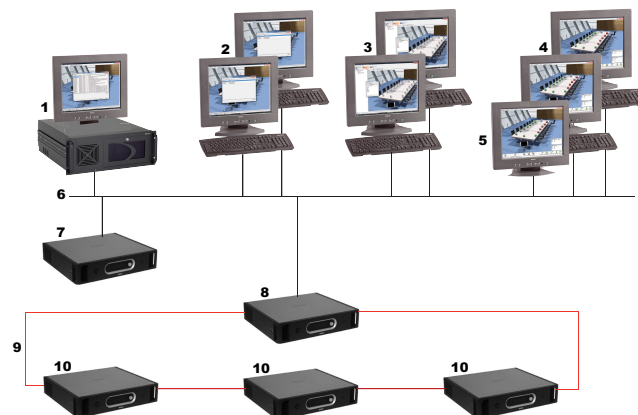
Vue d'ensemble du système

Le module principal de la suite logicielle DCN-SW est une solution client-serveur composée de quatre composants logiciels :

- Le serveur assure la gestion, le contrôle et la surveillance du système DCN Next Generation et/ou du système de discussion sans fil DCN.
- L'application de configuration gère l'installation du système et la préparation des réunions.
- L'application opérateur permet la surveillance du système et le contrôle des réunions.
- L'application d'impression prend en charge l'impression des résultats de vote.

Si vous le souhaitez, toutes les applications DCN-SW peuvent être exécutées sur des ordinateurs en réseau et s'intégrer de manière transparente. Cela permet d'attribuer les fonctionnalités à différents utilisateurs ou postes. Par exemple, un utilisateur ou un groupe d'utilisateurs peut configurer les paramètres et enregistrer les délégués (application de configuration)

tandis qu'un autre opérateur se charge du contrôle de la réunion sur un ordinateur distinct (application opérateur). Des fichiers d'aide contextuelle procurent une assistance immédiate pour toutes les applications.



1	Serveur DCN-SW
2	Application d'impression des résultats de vote
3	Application de configuration à distance
4	Application opérateur à distance (nécessite une licence multi-PC)

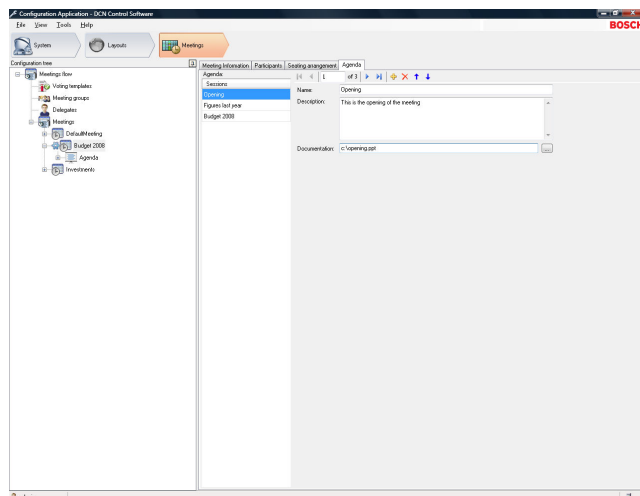
5	Écran tactile
6	Connexions Ethernet
7	CCU2 (unique)
8	CCU2 (principale)
9	Réseau optique Bosch
1	CCU2 (esclave)
0	

Fonctions de base

Le serveur

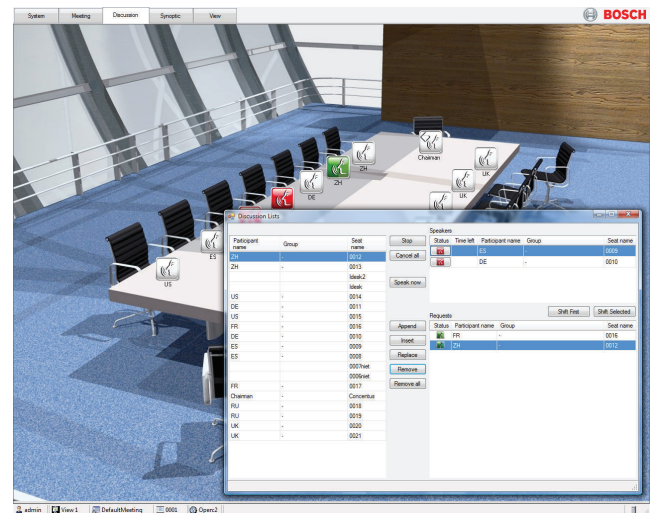
- Surveillance et contrôle des données de conférence
- Exécution en arrière-plan – point de liaison entre toutes les applications
- Base de données SQL enregistrant toutes les données et tous les paramètres
- Rapport d'état des connexions de la base de données et du système
- Journal des erreurs permettant l'établissement rapide de diagnostics.

Application de configuration



- Pré-configuration pas à pas simplifiée pour une ergonomie exceptionnelle.
- Configuration du système hors ligne
- Gestion administrateur des utilisateurs : définition des privilèges des utilisateurs et groupes d'utilisateurs (p. ex. droits d'affichage et de contrôle)
- Configuration système de l'installation : placement des participants et synoptique
- Préparation des réunions par l'opérateur : modèles de vote, délégués intervenant, autorisations par réunion, ordre du jour, liste des intervenants et scripts des votes.

Application opérateur



- Contrôle complet de la réunion
- Optimisé pour les écrans tactiles
- Représentation graphique sous forme d'onglets des principales fonctions pour une utilisation très intuitive
- Fonctions dépendantes des droits de l'utilisateur et de la licence système
- Contrôle synoptique des microphones, résultats de vote, réglage individuel de la sensibilité des microphones, état des batteries et du signal
- Conception ergonomique des formes et tons synoptiques permettant aux mal-voyants de distinguer les différents états
- Liens rapides permettant de passer instantanément à l'application de configuration pour modifier la pré-configuration.

Application d'impression

- Impression automatique des résultats de vote

Schémas/Remarques

Licence

Le DCN-SW logiciel est activé par licence. Il est livré avec un code d'activation incluant le contrôle synoptique avec fonction de base de contrôle des microphones. L'activation s'effectue via le site Internet d'attribution de licences.

L'application de configuration peut être utilisée sans licence supplémentaire ; en revanche, l'application opérateur nécessite une licence pour contrôler le système de conférence.

Pour exécuter l'application opérateur sur un PC distinct (mise en réseau de PC), le DCN-SWMP Module logiciel est nécessaire.

Composants inclus

Quantité	Composant
1	Un DVD comprenant :
	DCN Suite logicielle Bosch – Module principal
	Code d'autorisation avec contrôle synoptique
	Assistant d'installation pouvant installer au choix tous les composants (applications serveur, opérateur, de configuration et d'impression) dans toute langue prise en charge

Spécifications techniques

Nombre maximal de PC clients	20
Système d'exploitation pris en charge	Windows 7 Édition Familiale Premium (32 et 64 bits) ou ultérieure ou Windows Vista Édition Familiale Premium (32 ou 64 bits) ou ultérieure Fournis avec les derniers packs de service et les dernières mises à jour.
Port TCP ouvert nécessaire pour les PC clients	9461
Configuration minimale requise	
CCU unique	Processeur Dual Core (2,66 GHz) et mémoire interne 2 Go pour systèmes à un ordinateur et pour le serveur des systèmes à plusieurs ordinateurs. Processeur Dual Core (2,66 GHz) et mémoire interne 1 Go pour les ordinateurs clients des systèmes à plusieurs ordinateurs.
CCU multiples	Processeur Quad Core (2,40 GHz) et mémoire interne 2 Go pour systèmes à un ordinateur et pour le serveur des systèmes à plusieurs ordinateurs. Processeur Dual Core (2,66 GHz) et mémoire interne 1 Go pour les ordinateurs clients des systèmes à plusieurs ordinateurs.

Informations de commande**DCN-SW Suite logicielle de conférence – Module principal**

Module principal de la suite logicielle de conférence DCN Next Generation, plateforme permettant de faire fonctionner tous les autres modules logiciels de conférence.

Numéro de commande **DCN-SW**

Accessoires logiciels**DCN-SW-E - Module principal de la suite logicielle de conférence code E**

Module principale de la suite logicielle de conférence DCN Next Generation, plateforme permettant de faire fonctionner tous les autres modules logiciels de conférence, code d'autorisation électronique.

Numéro de commande **DCN-SW-E**

Représenté par :

France:

Bosch Security Systems France SAS
Atlantic 361, Avenue du Général de Gaulle
CLAMART, 92147
Phone: 0 825 078 476
Fax: +33 1 4128 8191
fr.securitysystems@bosch.com
www.boschsecurity.fr

Belgium:

Bosch Security Systems NV/SA
Torkonjestraat 21F
8510 Kortrijk-Marke
Phone: +32 56 20 02 40
Fax: +32 56 20 26 75
be.securitysystems@bosch.com
www.boschsecurity.be

Canada:

Bosch Security Systems
6955 Creditview Road
Mississauga, Ontario L5N 1R, Canada
Phone: +1 800 289 0096
Fax: +1 585 223 9180
security.sales@us.bosch.com
www.boschsecurity.us