

# A DCN-SW konferenciaszoftver főmodulja

www.boschsecurity.hu



**BOSCH**  
Életre tervezve



- Ülés és napirend
- Felhasználói kezelő felület
- Kliens szervert megoldás
- A Microsoft Windows 7 operációs rendszerre optimalizálva
- Offline konfigurálás

A DCN-SW konferenciaszoftver főmodulja olyan platform, melyen futtatható a többi szoftvermodul. Tartalmazza az alapfunkciókat, melyekhez további modulok adhatók hozzá a kívánt funkcióknak megfelelően.

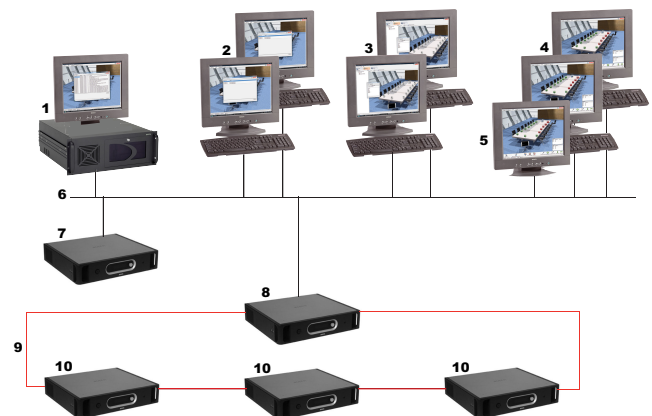
## Rendszeráttekintés

A DCN-SW konferenciaszoftver főmodulja kliensszerver megoldásként négy elemből áll:

- A kiszolgáló gondoskodik a DCN Next Generation vagy a vezeték nélküli DCN hozzáférési rendszer kezelési, felügyeleti és vezérlési feladatairól.
- A konfigurációs alkalmazás gondoskodik a rendszer telepítéséről és az ülések előkészítéséről.
- Az operátori alkalmazás gondoskodik a rendszer felügyeletéről és az ülések lebonyolításáról.
- A nyomtató alkalmazás segítségével kinyomtatható a szavazások eredménye.

Valamennyi DCN-SW alkalmazást lehet - de nem feltétlenül szükséges - külön számítógépeken futtatni és problémamentesen integrálni egymással. Ezáltal a különböző funkciókat különböző felhasználókhoz és/vagy számítógépekhez lehet hozzárendelni – például ha külön felhasználó feladata a szervezés és a küldöttek regisztrálása (konfigurációs alkalmazás), ám másvalaki felelős az ülés lebonyolításáért egy másik

számítógépen (operátori alkalmazás). Minden alkalmazásban súgófájlok gondoskodnak az azonnali segítségnyújtásról.



1	DCN-SW szerver
2	A szavazás eredményének kinyomtatása
3	Távoli konfigurálás
4	Távoli operátor (többszámítógépes licenc szükséges)
5	Érintőképernyő
6	Ethernet csatlakozók

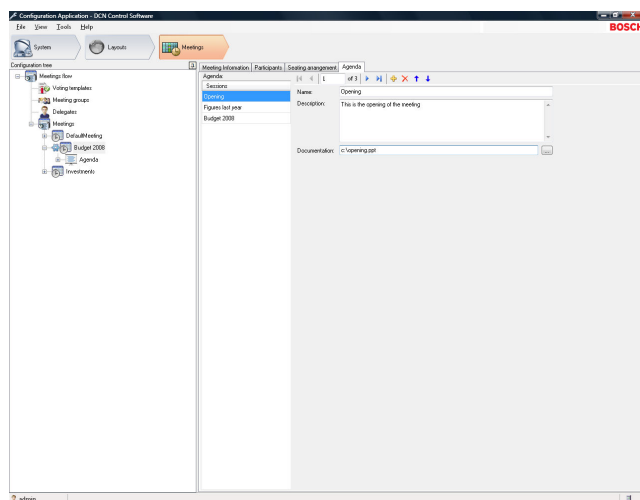
7	CCU2 (önálló)
8	CCU2 (elsődleges)
9	Bosch optikai hálózat
1	CCU2 (másodlagos)
0	

## Főbb funkciók

### A szerver

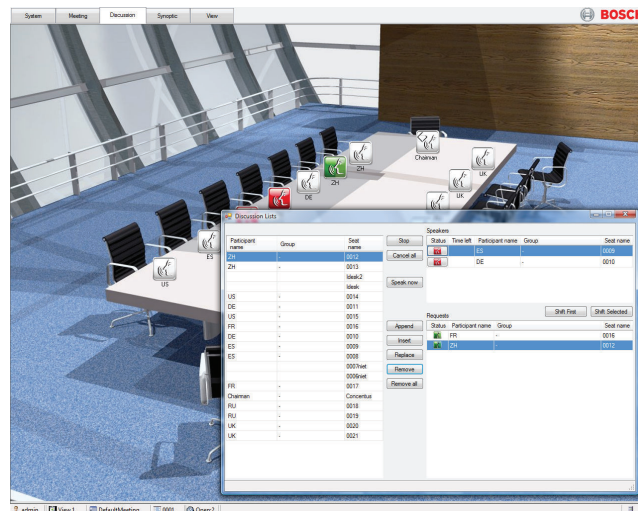
- A konferenciára vonatkozó adatok ellenőrzése és nyomon követése.
- A háttérben fut és kapcsolódik az összes alkalmazáshoz.
- SQL adatbázis tárol valamennyi adatot és beállítást.
- Állapotjelentés az adatbázis-kapcsolatról és rendszerkapcsolatról.
- Hibanalplózás a gyors diagnosztikához.

## Konfigurációs alkalmazás



- Egyszerű, lépésről lépésre elvégezhető előzetes beállítások, amelyek különösen kényelmessé teszik a használatot.
- Offline rendszerkonfigurálás.
- Adminisztrátori felhasználókezelés: felhasználók és felhasználói csoportok felruházása például megtekintési és ellenőrzési jogokkal.
- Telepítő rendszer beállítása: az ülésrend és a szinoptikus elrendezés kijelölése.
- Operátor által felügyelt tárgyalás előkészítése: szavazási sablonok, résztvevők, tárgyalásonkénti jogosultságok, napirend, a felszólalók és a szavazások tárgyanak listája.

## Operátori alkalmazás



- A tárgyalás teljes körű felügyelete.
- Optimalizált érintőképernyő.
- A szalagtechnológia segítségével a felhasználó grafikus megjelenítésben láthatja a fő funkciókat, ami magától értetődővé teszi a használatot.
- A funkciókínálat a felhasználó jogosultságától és a rendszer licencektől függ.
- Szinoptikus mikrofonvezérlés, szavazati eredmények, egyéni mikrofonérzékenység-beállítás, akkumulátorállapot és jelállapot.
- A jól látható, szinoptikus formáknak és árnyalatoknak köszönhetően a szintévesztők könnyen különbséget tehetnek a státuszok között.
- A konfigurációs alkalmazáshoz vezető gyorslinkek, ahol lehetőség van az előzetes beállítások módosítására.

## Nyomtató alkalmazás

- A szavazások eredményének automatikus nyomtatása

## Telepítési/Rendszerfelépítési segédlet

### Licenc

A DCN-SW lincenccel aktiválható, tartozik hozzá egy engedélyezési kódot, amely tartalmazza a szinoptikus vezérlést az alap mikrofonkezelési funkcióval A licenc aktiválása egy erre a célra létrehozott honlapon történik.

A konfigurációs alkalmazás a kiegészítő licencektől függetlenül is használható, míg az operátori alkalmazásnak szüksége van a licenszhez a konferenciarendszer vezérléséhez.

Az operátori alkalmazás külön számítógépen történő futtatásához DCN-SWMPK szükséges.

**Tartozékok**

Mennyiség	Komponens
1	A DVD tartalma:
	A DCN-SW konferenciaszoftver főmodulja
	Engedélyezési kód a szinoptikus vezérlést is beleértve
	Telepítő varázsló, amely egyesével feltelepíti valamennyi komponenst (kiszolgáló, operátori és nyomtató alkalmazás) minden támogatott nyelven

**Műszaki specifikációk**

Ügyfélszámítógépek maximális száma	20
Támogatott operációs rendszerek	Windows 7 Home Premium (32 és 64 bites) vagy annál későbbi vagy Windows Vista Home Premium(32 vagy 64 bit) vagy a fölötte Az összes legújabb szervizcsomaggal és frissítéssel.
Az ügyfélszámítógépekhez szükséges nyitott TCP-port	9461
Számítógépes követelmények	
Egy központi vezérlőegység esetén	Kétmagos processzor (2,66 GHz) és 2 GB belső memória az egy számítógépből álló rendszerek és a több számítógépet magába foglaló rendszerek kiszolgálója esetében. Kétmagos processzor (2,66 GHz) és 1 GB belső memória a több számítógépet magába foglaló rendszerek kliens számítógépe esetében.
Több központi egység esetén	Négymagos processzor (2,40 GHz) és 2 GB belső memória az egy számítógépből álló rendszerek és a több számítógépet magába foglaló rendszerek kiszolgálója esetében. Kétmagos processzor (2,66 GHz) és 1 GB belső memória a több számítógépet magába foglaló rendszerek kliens számítógépe esetében.

**Rendelési információ****A DCN-SW konferenciaszoftver főmodulja**

DCN Next Generation konferenciaszoftver főmodul, platform az összes többi konferenciaszoftver modul futtatásához.

Rendelési szám **DCN-SW**

**Szoftvertartozékok****DCN-SW-E konferenciaszoftver főmodul E-kód**

DCN Next Generation konferenciaszoftver főmodul, platform az összes többi konferenciaszoftver modul futtatásához, elektronikus engedélyezési kód.

Rendelési szám **DCN-SW-E**

**Képviselő:**

**Hungary:**

Robert Bosch Kft.  
Gyömrői út 120.  
1103 Budapest  
Phone: +36 1 4313 200  
Fax: +36 1 4313 222  
hu.securitysystems@bosch.com  
www.boschsecurity.hu