

DCN-SW Conference Software Main Module

www.boschsecurity.com



BOSCH
Invented for life



- Rapat & Agenda
- Manajemen pengguna
- Solusi server klien
- Dioptimalkan untuk Microsoft Windows 7
- Konfigurasi off-line

DCN-SW Conference Software Main Module digunakan sebagai platform di mana seluruh perangkat lunak lainnya berjalan. Fungsi dasar disertakan sementara yang lain dapat ditambahkan, bergantung pada fungsi yang dibutuhkan.

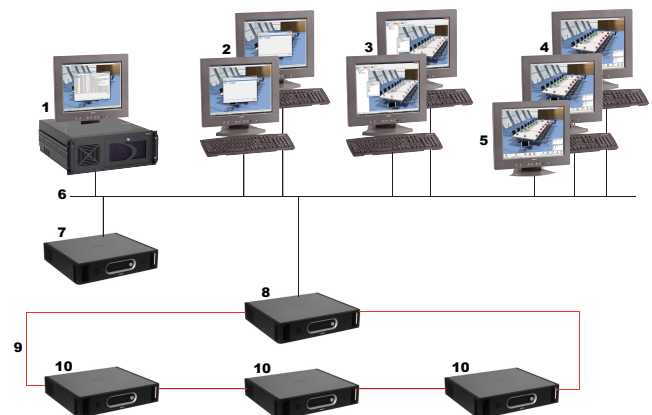
Ikhtisar Sistem

DCN-SW Conference Software Main Module dipasangkan sebagai solusi server klien dan terdiri dari empat komponen perangkat lunak:

- Server ini menyediakan manajemen, kontrol, dan pengawasan untuk DCN Next Generation System atau DCN Wireless Discussion system.
- Konfigurasi aplikasi menyediakan instalasi sistem dan persiapan rapat.
- Aplikasi operator menyediakan pengawasan sistem dan kontrol rapat.
- Aplikasi cetak menyediakan pencetakan untuk hasil voting.

Keseluruhan aplikasi DCN-SW bisa, akan tetapi tidak perlu dijalankan pada komputer terpisah dan diintegrasikan dengan sangat mudah satu sama lain. Aplikasi ini memungkinkan penetapan fungsionalitas bagi pengguna dan/atau PC yang berbeda - misalnya, membiarkan satu atau beberapa pengguna mengonfigurasi penyiapan dan mendaftarkan delegasi

(aplikasi konfigurasi), dan orang lain yang mengontrol rapat dari PC lain (aplikasi operator). File bantuan kontekstual menyediakan dukungan instan untuk keseluruhan aplikasi.



1	DCN-SW Server
2	Aplikasi mencetak hasil voting
3	Aplikasi Konfigurasi jarak jauh
4	Aplikasi Operator Jarak jauh (dibutuhkan lisensi Multi PC)

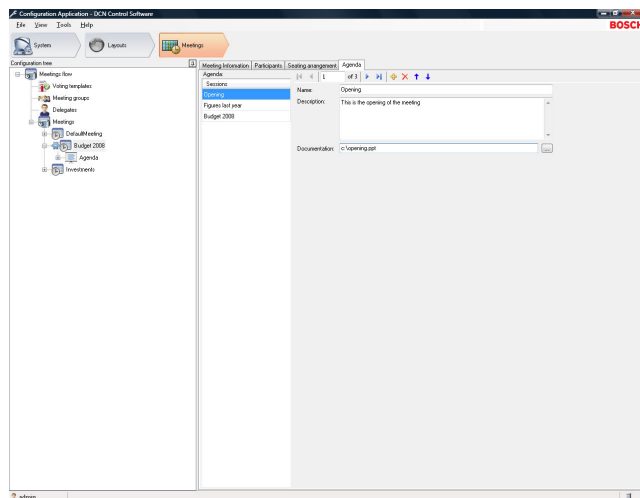
5	Layar sentuh
6	Koneksi Ethernet
7	CCU2 (tunggal)
8	CCU2 (master)
9	Jaringan optik Bosch
1	CCU2 (slave)
0	

Fungsi

Server

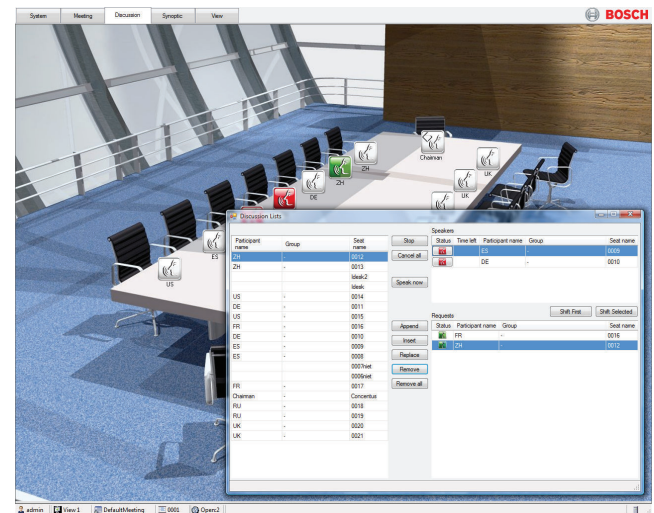
- Mengawasi dan mengontrol data konferensi.
- Ini berjalan di latar belakang dan menghubungkan semua aplikasi.
- Database SQL menyimpan semua data dan pengaturan.
- Laporan Status koneksi database dan koneksi sistem.
- Pencatatan kesalahan untuk diagnostik cepat.

Aplikasi konfigurasi



- Pra-konfigurasi langkah demi langkah mudah yang menjadikannya luar biasa ergonomis.
- Konfigurasi sistem secara off-line.
- Administrator manajemen pengguna: mendefinisikan pengguna dan kelompok pengguna dengan hak istimewa kelompok seperti hak untuk melihat dan mengontrol.
- Penyiapan sistem pemasang: menentukan kursi dan layout ringkas.
- Persiapan pertemuan operator: templat voting, delegasi yang berpartisipasi, otorisasi untuk tiap pertemuan, agenda, daftar pembicara, dan skrip voting.

Aplikasi Operator



- Kontrol pertemuan secara penuh.
- Dioptimalkan untuk layar sentuh.
- Teknologi Ribbon memberikan pengguna representasi grafis dari keseluruhan fungsi utama, yang mana menjadikannya sangat intuitif untuk digunakan.
- Fungsionalitas tergantung pada hak pengguna dan lisensi sistem.
- Kontrol mikrofon ringkas, hasil voting, kontrol sensitivitas mikrofon individu, status baterai, dan status sinyal.
- Bentuk ringkas yang dirancang secara ergonomis, dan arisan yang menjadikan orang yang buta warna dapat membedakan status yang berbeda.
- Tautan cepat untuk melompat seketika ke aplikasi konfigurasi untuk menciptakan peningkatan terhadap prakonfigurasi.

Aplikasi cetak

- Secara otomatis mencetak hasil voting

Catatan Pemasangan/Konfigurasi

Lisensi

DCN-SW diaktifkan berdasarkan lisensi dan hadir beserta kode otorisasi yang menyertakan kontrol ringkas dengan fungsionalitas kontrol mikrofon dasar. Aktivasi dilakukan lewat situs web lisensi.

Aplikasi konfigurasi dapat digunakan secara bebas tanpa memerlukan lisensi tambahan di mana aplikasi operator tidak memerlukan lisensi untuk mengontrol sistem konferensi.

Aplikasi operator yang berjalan pada PC yang terpisah memerlukan DCN-SWMP.

Suku Cadang yang Disertakan

Jumlah	Komponen
1	DVD mencakup:

	DCN-SW Conference Software Main Module
	Kode otorisasi meliputi kontrol ringkas
	Wizard penyiapan dapat menginstal semua komponen secara selektif (aplikasi Server-, Konfigurasi-, Operator- dan Cetak- application) dalam semua bahasa yang didukung

Spesifikasi Teknis

Jumlah maksimum dari klien PC	20
Sistem operasi yang didukung	Windows 7 Home Premium (32 dan 64 bit) atau di atasnya atau Windows Vista Home Premium (32 atau 64 bit) atau di atasnya Kesemuanya dengan paket layanan dan pembaruan terkini.
Memerlukan port TCP terbuka untuk PC klien	9461
Persyaratan PC	
Single CCU	Prosesor dual core (2,66 GHz) dan memori internal 2 GByte untuk PC tunggal dan untuk PC server dalam sistem multi PC. Prosesor dual core (2,66 GHz) dan memori internal 1 GByte untuk PC klien dalam sistem multi PC.
Multi CCU	Prosesor quad core (2,40 GHz) dan memori internal 2 GByte untuk PC tunggal dan untuk PC server dalam sistem multi PC. Prosesor dual core (2,66 GHz) dan memori internal 1 GByte untuk PC klien dalam sistem multi PC.

Informasi Pemesanan

DCN-SW Conference Software Main Module

Modul utama perangkat lunak konferensi DCN Next Generation, sebuah platform untuk menjalankan semua modul perangkat lunak konferensi lainnya.
Nomor Pesanan **DCN-SW**

Opsi Perangkat Lunak

DCN-SW-E Conference Software Main Module E-code

Modul utama perangkat lunak konferensi DCN Next Generation, sebuah platform untuk menjalankan semua modul perangkat lunak Konferensi lainnya, kode otorisasi elektronik.
Nomor Pesanan **DCN-SW-E**

Diwakili oleh:

© Bosch Security Systems 2014 | Data dapat mengalami perubahan tanpa pemberitahuan
1805637515 | id, V5, 26. Mei 2014