

DCN-SW modulo principale del software per conferenze

www.boschsecurity.it



BOSCH
Tecnologia per la vita



- Riunioni e agenda
- Gestione utenti
- Soluzione server client
- Ottimizzato per Microsoft Windows 7
- Configurazione offline

Il modulo principale del software per conferenze DCN-SW viene utilizzato come piattaforma su cui vengono eseguiti tutti gli altri moduli software. Oltre alle funzioni di base, è possibile aggiungere al modulo ulteriori funzioni a seconda delle proprie necessità.

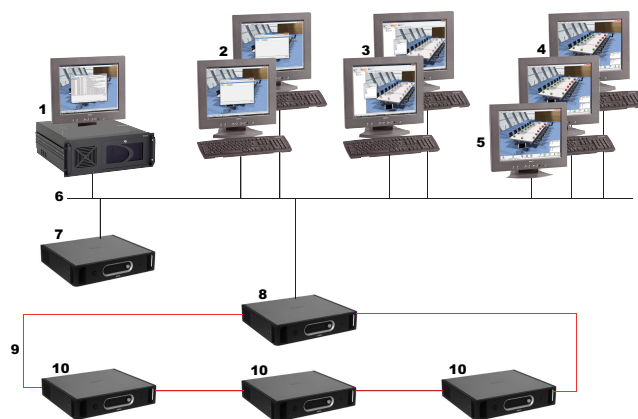
Descrizione generale del sistema

Il modulo principale del software per conferenza DCN-SW è concepito come soluzione server client e comprende quattro componenti software:

- Il server assicura la gestione, il controllo ed il monitoraggio del sistema DCN Next Generation o del sistema per dibattiti wireless DCN.
- L'applicazione di configurazione provvede all'installazione del sistema ed alla preparazione delle riunioni.
- L'applicazione per l'operatore consente di monitorare il sistema e di controllare le riunioni.
- L'applicazione di stampa consente di stampare i risultati delle votazioni.

Tutte le applicazioni DCN-SW possono, ma non necessariamente devono, essere eseguite su computer diversi ed integrate perfettamente l'una con l'altra. Ciò consente di assegnare funzioni specifiche ad utenti e/o PC diversi, ad esempio consentire ad uno o più utenti di eseguire la configurazione e registrare i

delegati (applicazione di configurazione) e ad un altro utente di controllare la riunione su un diverso PC (applicazione operatore). La guida in funzione del contesto fornisce supporto istantaneo per tutte le applicazioni.



1	DCN-SW server
2	Applicazione di stampa dei risultati della votazione
3	Applicazione Configurazione remota

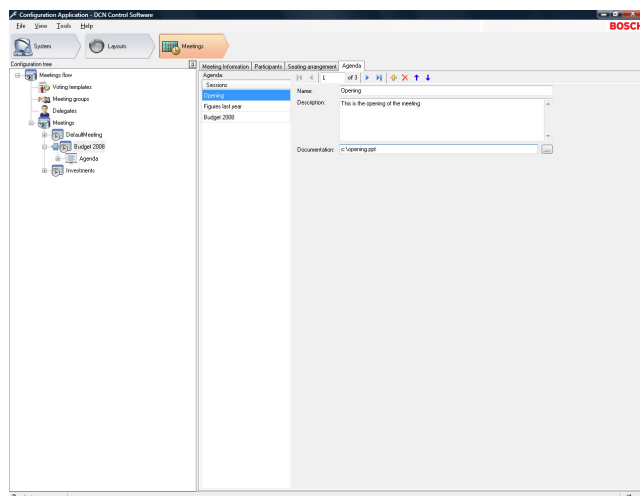
4	Applicazione Operatore remoto (richiesta la licenza Multi PC)
5	Touch screen
6	Connessioni Ethernet
7	CCU2 (singola)
8	CCU2 (principale)
9	Rete ottica Bosch
1	CCU2 (slave)
0	

Funzioni di base

Server

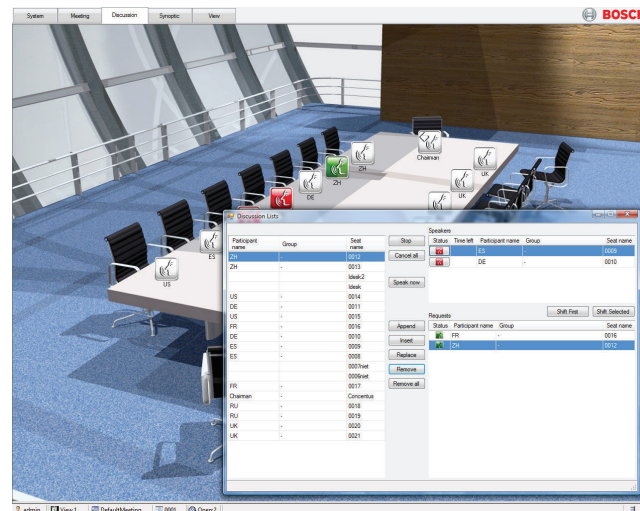
- Monitoraggio e controllo dei dati della conferenza
- Esecuzione in background e collegamento di tutte le applicazioni
- Database SQL per la memorizzazione di tutti i dati e le impostazioni
- Rapporto dello stato dei collegamenti del database e del sistema
- Registro errori per una rapida diagnosi

Applicazione di configurazione



- Facile preconfigurazione passo passo per un utilizzo estremamente ergonomico
- Configurazione offline del sistema
- Gestione utenti da parte dell'amministratore: consente di definire utenti e gruppi utenti con privilegi di gruppo, come i diritti di controllo e visualizzazione
- Configurazione del sistema da parte dell'installatore: consente di definire i posti ed il layout sinottico
- Preparazione della riunione da parte dell'operatore: modelli di votazione, delegati partecipanti, autorizzazioni per ogni riunione, agenda, elenco di relatori e script della votazione

Applicazione operatore



- Controllo completo delle riunioni
- Ottimizzato per touch screen
- Tecnologia "a nastro" per una rappresentazione grafica di tutte le funzioni principali ed un uso estremamente intuitivo
- Funzioni disponibili assegnate in base ai diritti dell'utente ed alla licenza del sistema.
- Controllo sinottico dei microfoni, risultati delle votazioni, controllo della sensibilità dei singoli microfoni, stato della batteria e del segnale.
- Forme ed ombreggiature sinottiche per un design ergonomico che facilita la distinzione dei diversi stati alle persone con problemi di daltonismo.
- Collegamenti rapidi per passare immediatamente all'applicazione di configurazione ed apportare modifiche alla configurazione preesistente

Applicazione di stampa

- Stampa automatica dei risultati delle votazioni

Pianificazione

Licenza

DCN-SW dispone di una licenza attiva e fornisce un codice di autorizzazione che include il controllo sinottico con funzioni di controllo dei microfoni di base. L'attivazione viene effettuata via Web utilizzando la licenza.

L'applicazione di configurazione può essere utilizzata indipendentemente dalle licenze aggiuntive mentre, per eseguire il controllo del sistema per conferenze mediante l'applicazione operatore, è necessaria la licenza.

Per eseguire l'applicazione operatore su un PC separato è necessario il software DCN-SWMP.

Pezzi inclusi

Quantità	Componente
1	DVD che include:
	DCN-SW modulo principale del software per conferenze
	Codice di autorizzazione con controllo sinottico incluso
	Procedura guidata in grado di installare selettivamente tutti i componenti (applicazione Server-, Configurazione, Operatore e Stampa) in tutte le lingue supportate

Specifiche tecniche

Numero max di PC client	20
Sistema operativo supportato	Windows 7 Home Premium (32 e 64 bit) o versione successiva o Windows Vista Home Premium (32 o 64 bit) o versione successiva Tutto con i service pack più recenti e aggiornati.
È richiesta una porta TCP aperta per i PC client	9461
Requisiti del PC	
CCU singola	Processore Dual core (2,66 GHz) e memoria interna di 2 GByte per sistemi PC singoli e per PC server in sistemi multi PC. Processore Dual core (2,66 GHz) e memoria interna di 1 GByte per PC client in sistemi multi PC.
CCU multipla	Processore Quad core (2,40 GHz) e memoria interna di 2 GByte per singoli sistemi PC e per PC server in sistemi multi PC. Processore Dual core (2,66 GHz) e memoria interna di 1 GByte per PC client in sistemi multi PC.

Informazioni per l'ordinazione**DCN-SW modulo principale del software per conferenze**

Modulo principale del software per conferenze DCN Next Generation, una piattaforma per l'esecuzione di tutti gli altri moduli del software per conferenze.

Numero ordine **DCN-SW**

Accessori software**DCN-SW-E codice elettronico per modulo principale del software per conferenze**

Modulo principale del software per conferenze DCN Next Generation, una piattaforma per l'esecuzione di tutti gli altri moduli del software per conferenze, codice di autorizzazione elettronico.

Numero ordine **DCN-SW-E**

Rappresentato da:

Italy:

Bosch Security Systems S.p.A.
Via M.A.Colonna, 35
20149 Milano
Phone: +39 02 3696 1
Fax: +39 02 3696 3907
it.securitysystems@bosch.com
www.boschsecurity.it