

DCN-SW 会議ソフトウェアのメインモジュール

www.boschsecuritysystems.jp



BOSCH

独創を、みんなのものに



- ▶ 会議と議題
- ▶ ユーザー管理
- ▶ クライアントサーバーソリューション
- ▶ Microsoft Windows 7 対応
- ▶ オフラインでの構成

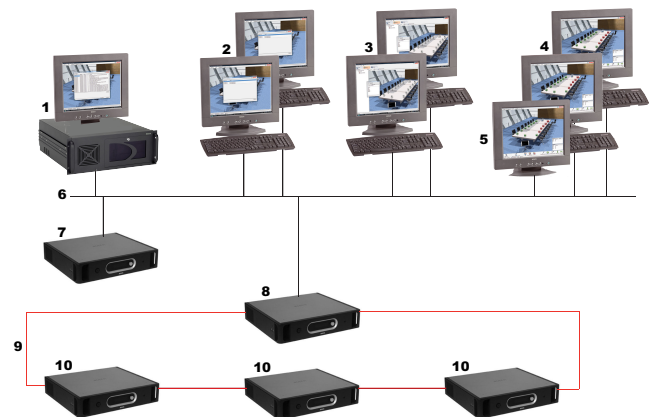
DCN-SW 会議ソフトウェアのメインモジュールは、その他のあらゆるソフトウェアモジュールを動作させるプラットフォームとして使用します。基本機能を搭載しているほか、必要に応じてその他の機能も追加できます。

システムの概要

DCN-SW 会議ソフトウェアメインモジュールは、クライアントサーバーソリューションとして構築されており、次の4つのソフトウェアコンポーネントで構成されています。

- ・サーバー。DCN Next Generation システムや DCN ワイヤレスディスカッションシステムの管理、制御、監視を行います。
- ・構成アプリケーション。システムのインストールおよび会議の準備を行います。
- ・オペレータアプリケーション。システムの監視および会議の制御を行います。
- ・印刷アプリケーション。投票結果の印刷を行います。

DCN-SW のアプリケーションは、どれも別々のコンピュータで実行できますが、1 台のコンピュータで実行することもできます。また、アプリケーションは互いにシームレスに統合できます。これにより、機能を異なるユーザーや PC に割り当てることができます。たとえば、1 人以上のユーザーに設定の構成とデレゲートの登録（構成アプリケーション）を任せ、別のユーザーが別の PC で会議を実際に制御できるようにします（オペレータアプリケーション）。文脈依存のヘルプファイルでは、すべてのアプリケーションについて直ちに情報を得ることができます。



1	DCN-SW サーバー
2	投票結果印刷アプリケーション
3	リモート構成アプリケーション
4	リモートオペレータアプリケーション（マルチ PC ライセンスが必要）
5	タッチスクリーン
6	Ethernet 接続
7	CCU2（シングル）

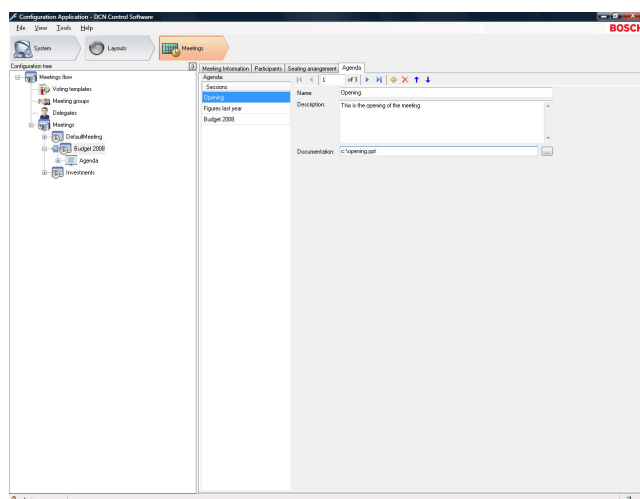
8	CCU2 (マスタ)
9	Bosch 光ネットワーク
1	CCU2 (スレーブ)
0	

機能

サーバー

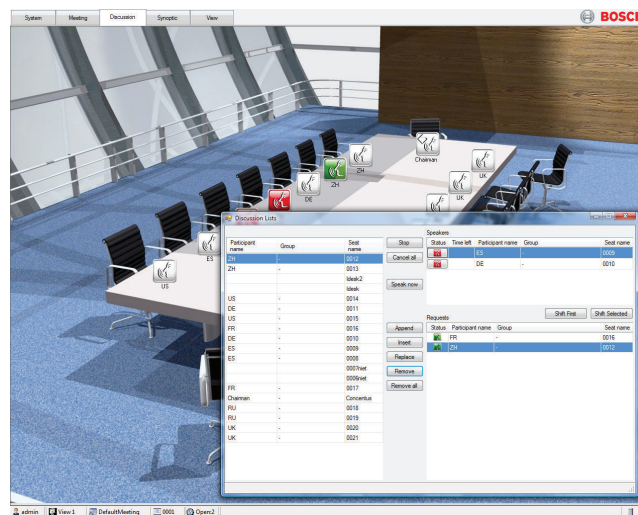
- ・ 会議データを監視および制御します。
- ・ バックグラウンドで動作し、すべてのアプリケーションをリンクさせます。
- ・ SQL データベースにすべてのデータと設定が保存されます。
- ・ データベース接続とシステム接続のステータスを報告します。
- ・ クイック診断のためにエラーを記録します。

構成アプリケーション



- ・ 事前に順を追って構成するため、操作は極めて人間工学的で簡単です。
- ・ オフラインでシステムを構成します。
- ・ 管理者によるユーザー管理：表示権限や制御権限などのグループ権限を使用してユーザーとユーザーグループを定義します。
- ・ インストーラシステムのセットアップ：座席やシノプティックレイアウトを定義します。
- ・ オペレータによる会議の準備：投票テンプレート、会議への参加、各会議の権限、議題、発言者リスト、投票スクリプト。

オペレータアプリケーション



- ・ 会議を完全に制御します。
- ・ タッチスクリーン用に最適化されています。
- ・ リボン技術により、主な機能すべてがグラフィックで表示されるので、ユーザーは直感的に操作できます。
- ・ ユーザーの権限やシステムのライセンスによって機能が異なります。
- ・ シノプティックマイクコントロール、投票結果、マイク感度個別制御、バッテリーステータス、信号ステータス。
- ・ 全体的な形状とシェーディングが人間工学に基づいて設計されているので、視覚に障害のある方でもステータスを区別することが容易になります。
- ・ クイックリンクで構成アプリケーションに瞬時にジャンプして、事前構成を調整できます。

印刷アプリケーション

- ・ 投票結果を自動的に印刷します

インストール/構成に関する情報

ライセンス

DCN-SW は、ライセンスでアクティブになります。シノプティックコントロールと基本的なマイク制御機能を備えた権限コードが付いています。アクティブ化はライセンス Web サイトで行うことができます。オペレータアプリケーションには会議システムを制御するライセンスが必要ですが、構成アプリケーションは追加ライセンスとは関係なく使用できます。個々の PC でオペレータアプリケーションを実行するには、DCN-SWMPD が必要です。

標準装備部品

数量	コンポーネント
1	DVD 収録内容：
	DCN-SW 会議ソフトウェアのメインモジュール

	シノプティックコントロールを含む権限コード
	サポートしているあらゆる言語のすべてのコンポーネント（サーバー、構成、オペレータ、印刷の各アプリケーション）から必要なものを選択してインストールできるセットアップウィザード

技術仕様

クライアント PC の最大台数	20
サポートしているオペレーティングシステム	Windows 7 Home Premium（32 および 64 ビット）以上 または Windows Vista Home Premium（32 または 64 ビット）またはそれ以上 すべて最新のサービスパックと更新がインストールされていること
クライアント PC 用にオープンな TCP ポートが必須	9461
PC 要件	
シングル CCU	シングル PC システム、およびマルチ PC システム内のサーバー PC に、デュアルコアプロセッサ（2.66 GHz）と 2 GB の内部メモリ。 マルチ PC システム内のクライアント PC に、デュアルコアプロセッサ（2.66 GHz）と 1 GB の内部メモリ。
マルチ CCU	シングル PC システム、およびマルチ PC システム内のサーバー PC に、クアッドコアプロセッサ（2.40 GHz）と 2 GB の内部メモリ。 マルチ PC システム内のクライアント PC に、デュアルコアプロセッサ（2.66 GHz）と 1 GB の内部メモリ。

オーダー情報

DCN-SW 会議ソフトウェアのメインモジュール
DCN Next Generation 会議ソフトウェアメインモジュール、その他すべての会議ソフトウェアモジュールを実行するプラットフォーム。
オーダー番号 **DCN-SW**

ソフトウェア オプション

DCN-SW-E カンファレンスソフトウェア メインモジュール **E** コード
DCN Next Generation 会議ソフトウェアメインモジュール、その他すべての会議ソフトウェアモジュールを実行するプラットフォーム、電子認証コード。
オーダー番号 **DCN-SW-E**

代表者:

Bosch Security Systems:

株式会社イーブイアイオーディオジャパン
〒100-0014
東京都千代田区永田町2丁目13番地1号
ボッシュビル赤坂9F
Phone: 03-5485 4427
Fax: 03 3507 4422

EVI Audio Japan, Ltd.,
Bosch Bldg Akasaka 9F,
2-13-1 Nagata-cho,
Chiyoda-Ku, Tokyo 100-0014
Japan
Phone: +81 3 5485 4427
Fax: +81 3 3507 4422