

DCN-SW 회의 소프트웨어 메인 모듈

www.boschsecurity.com



BOSCH

생활 속의 기술



- ▶ 회의 및 의제
- ▶ 사용자 관리
- ▶ 클라이언트 서버 솔루션
- ▶ Microsoft Windows 7 용으로 최적화
- ▶ 오프라인 구성

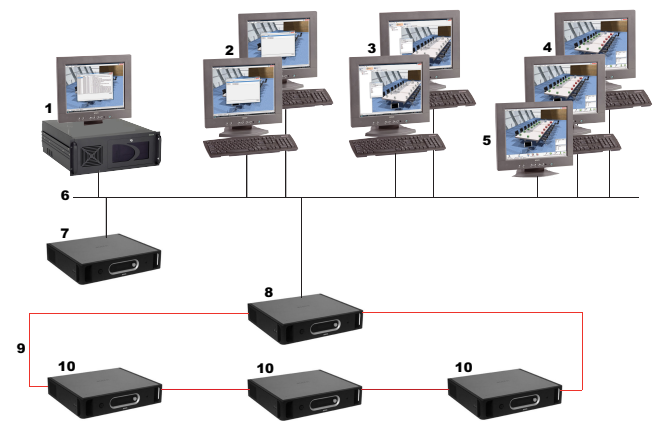
DCN-SW 회의 소프트웨어 메인 모듈은 다른 모든 소프트웨어 모듈의 실행을 위한 플랫폼으로 사용됩니다. 또한 필요한 기능에 따라 다른 모듈을 추가할 수 있는 기본 기능을 포함하고 있습니다.

시스템 개요

DCN-SW 회의 소프트웨어 메인 모듈은 클라이언트 서버 솔루션으로 구축되어 있으며, 4 개의 소프트웨어 구성품으로 구성되어 있습니다.

- 서버는 DCN Next Generation 시스템 또는 DCN 무선 회의 시스템의 관리, 제어 및 모니터링 기능을 제공합니다.
- 구성 애플리케이션은 시스템 설치 및 회의 준비 기능을 제공합니다.
- 운영자 애플리케이션은 시스템 모니터링 및 회의 제어 기능을 제공합니다.
- 인쇄 애플리케이션은 투표 결과를 인쇄할 수 있는 기능을 제공합니다.

DCN-SW 애플리케이션은 별개의 컴퓨터에서도 실행될 수 있으나 반드시 그럴 필요는 없으며, 서로 간에 원활히 통합됩니다. 따라서 상이한 사용자 및/또는 PC 에 기능을 할당할 수 있습니다. 예를 들어, 한 명 이상의 사용자가 설정을 구성하고 참석자를 등록(구성 애플리케이션)하는 한편, 실제 회의의 제어는 별개의 PC 에서 다른 사용자가 수행(운영자 애플리케이션)하는 것이 가능합니다. 상황별로 제공되는 도움말 파일은 모든 애플리케이션에 대해 즉각적인 지원을 제공합니다.



1	DCN-SW 서버
2	투표 결과 인쇄 애플리케이션
3	원격 구성 애플리케이션
4	원격 운영자 애플리케이션(멀티 PC 라이선스 필요)
5	터치스크린
6	이더넷 연결
7	CCU2(단일)
8	CCU2(마스터)

9 Bosch 광 네트워크

1 CCU2(슬레이브)

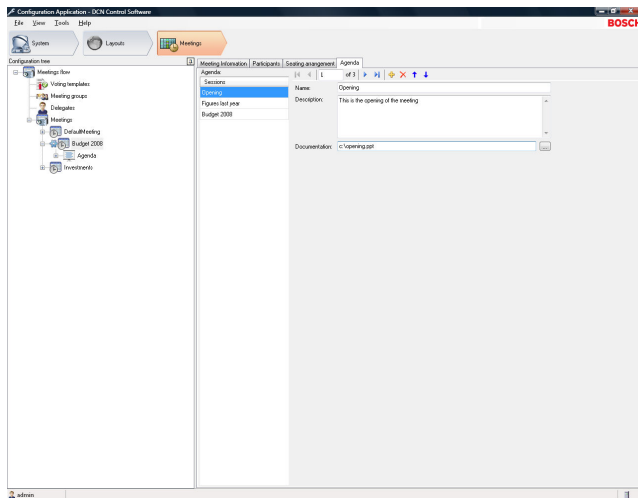
0

기능

서버

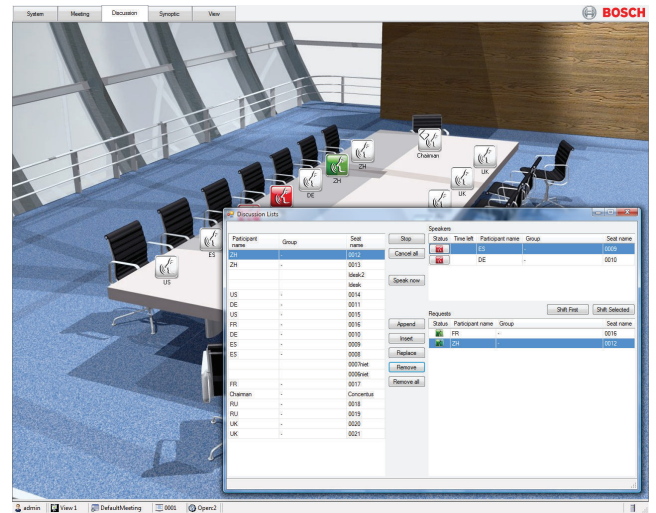
- 회의 데이터의 모니터링 및 제어
- 백그라운드에서 실행되며 모든 애플리케이션을 연결
- SQL 데이터베이스에 모든 데이터 및 설정 저장
- 데이터베이스 연결 및 시스템 연결 상태 보고
- 빠른 진단을 위한 오류 기록

구성 애플리케이션



- 손쉬운 단계별 사전 구성을 통해 탁월한 인체 공학적 편의성을 구현
- 오프라인 시스템 구성
- 관리자의 사용자 관리: 보기 및 제어 권한과 같은 그룹의 권한을 이용한 사용자 및 사용자 그룹 정의
- 설치자의 시스템 설정: 좌석 및 시놉틱 배치의 정의
- 운영자의 회의 준비: 투표 템플릿, 참가할 참석자, 각 회의별 권한, 의제, 발언자 목록 및 투표 스크립트

운영자 애플리케이션



- 완전한 회의 제어
- 최적화된 터치스크린
- 모든 주요 기능을 그래픽으로 표현해 주는 리본 기술을 통해 매우 직관적인 사용 환경을 구현
- 사용자의 권한 및 시스템 라이선스에 기초한 기능
- 시놉틱 마이크 제어, 투표 결과, 개별 마이크 감도 제어, 배터리 상태 및 신호 상태
- 인체 공학적으로 설계된 시놉틱 형태 및 음영을 이용해 색맹인 사람들도 상태를 구별 가능
- 구성 애플리케이션으로 즉시 이동하여 사전 구성을 조정할 수 있는 빠른 링크 기능

인쇄 애플리케이션

- 투표 결과의 자동 인쇄

설치/구성 참고 사항

라이선스

DCN-SW 는 라이선스가 활성화된 상태로 인증 코드와 함께 공급되며, 인증 코드에는 기본 마이크 제어 기능을 갖춘 시놉틱 제어 기능이 포함되어 있습니다. 활성화는 라이선스 웹 사이트를 통해 실행됩니다.

운영자 애플리케이션에 회의 시스템의 제어를 위한 라이선스가 필요하므로, 라이선스를 추가하지 않고도 구성 애플리케이션을 사용할 수 있습니다.

운영자 애플리케이션을 별개의 PC 에서 실행하려면 DCN-SWMPG 가 필요합니다.

제공된 부품

수량	구성품
1	DVD 포함 품목:
	DCN-SW 회의 소프트웨어 메인 모듈

	시뮬틱 제어가 포함된 인증 코드
	모든 구성품(서버, 구성, 운영자 및 인쇄 애플리케이션)을 지원되는 언어로 선택하여 설치할 수 있는 설치 마법사

기술 사양

클라이언트 PC 의 최대 수	20
지원되는 운영 체제	Windows 7 Home Premium(32 및 64 비트) 이상 또는 Windows Vista Home Premium(32 또는 64 비트) 이상 최신 서비스 팩 및 업데이트 포함
클라이언트 PC 용 오픈 TCP 포트 필요	9461
PC 요구사항	
단일 CCU	단일 PC 시스템 및 멀티 PC 시스템의 서버 PC 의 경우 듀얼 코어 프로세서(2.66 GHz) 및 2GB 내장 메모리 멀티 PC 시스템의 클라이언트 PC 의 경우 듀얼 코어 프로세서(2.66 GHz) 및 1GB 내장 메모리
멀티 CCU	단일 PC 시스템 및 멀티 PC 시스템의 서버 PC 의 경우 쿼드 코어 프로세서(2.40 GHz) 및 2GB 내장 메모리 멀티 PC 시스템의 클라이언트 PC 의 경우 듀얼 코어 프로세서(2.66 GHz) 및 1GB 내장 메모리

주문 정보

DCN-SW 회의 소프트웨어 메인 모듈

DCN Next Generation 회의 소프트웨어 메인 모듈, 다른 모든 회의 소프트웨어 모듈이 실행되는 플랫폼

주문 번호 **DCN-SW**

소프트웨어 옵션

DCN-SW-E 회의 소프트웨어 메인 모듈 **E-코드**

DCN Next Generation 회의 소프트웨어 메인 모듈, 다른 모든 회의 소프트웨어 모듈이 실행되는 플랫폼, 전자 인증 코드

주문 번호 **DCN-SW-E**

대표:

대한민국 (ST/SKR)
한국로버트보우기전주식회사
기흥구 보정동 298 번지
경기도 용인시 우)446-913
전화: 82 31 270 4765
팩스: 82 31 270 4601
kyoungnam.kim@kr.bosch.com
www.boschsecurity.co.kr