

DCN-SW Hoofdmodule Conferentiesoftware

www.boschsecurity.nl



- Vergadering en Agenda
- Gebruikersbeheer
- Client-/serveroplossing
- Geoptimaliseerd voor Microsoft Windows 7
- Offline-configuratie

De DCN-SW Hoofdmodule Conferentiesoftware wordt gebruikt als platform waarop alle andere softwaremodules werken. Het systeem omvat de basisfuncties. Afhankelijk van de gewenste functionaliteit kunnen extra functies worden toegevoegd.

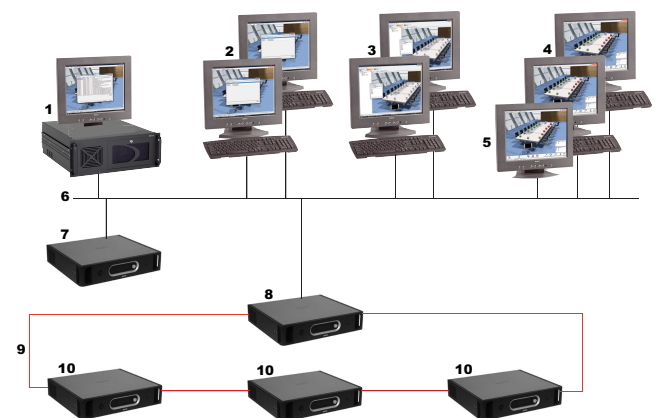
Systeemoverzicht

De DCN-SW Hoofdmodule Conferentiesoftware is gebouwd als client-/serveroplossing en bestaat uit vier softwarecomponenten:

- De server regelt het beheer, de besturing en de bewaking van het DCN Next Generation systeem of DCN Draadloos vergadersysteem.
- De configuratietoepassing regelt de installatie van het systeem en de voorbereidingen voor vergaderingen.
- De beheerderstoepassing regelt de bewaking van het systeem en de voortgang van de vergadering.
- De printertoepassing regelt het afdrucken van stemresultaten.

Alle DCN-SW-toepassingen kunnen op aparte computers worden uitgevoerd (maar dat hoeft niet) en naadloos met elkaar geïntegreerd worden. Hierdoor is het mogelijk om functionaliteiten aan verschillende gebruikers en/of pc's toe te wijzen. Zo kunt u bijvoorbeeld een of meer gebruikers de installatie

laten uitvoeren en de deelnemers laten registreren (configuratietoepassing) en iemand anders de vergadering laten leiden op een andere pc (beheerderstoepassing). Een contextgevoelig Help-bestand zorgt voor onmiddellijke ondersteuning bij alle toepassingen.



- | | |
|---|--|
| 1 | DCN-SW Server |
| 2 | Printertoeepassing voor het afdrucken van stemresultaten |

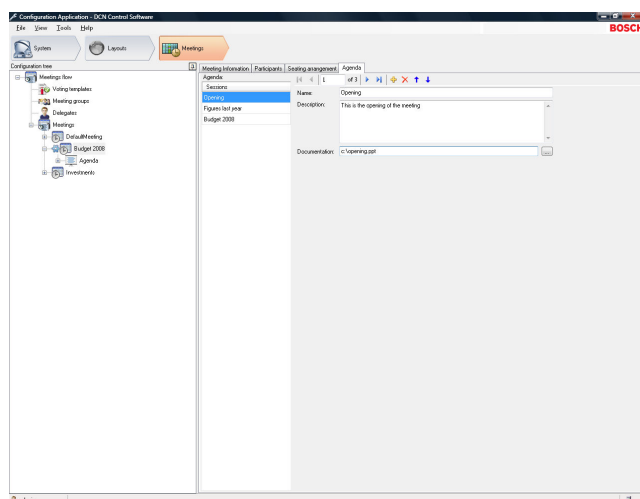
| | |
|---|---|
| 3 | Toepassing voor configuratie op afstand |
| 4 | Toepassing voor beheer op afstand (licentie voor meerdere pc's vereist) |
| 5 | Touchscreen |
| 6 | Ethernet-aansluitingen |
| 7 | CCU2 (single) |
| 8 | CCU2 (master) |
| 9 | Optisch netwerk van Bosch |
| 1 | CCU2 (slave) |
| 0 | |

Basisfuncties

De server

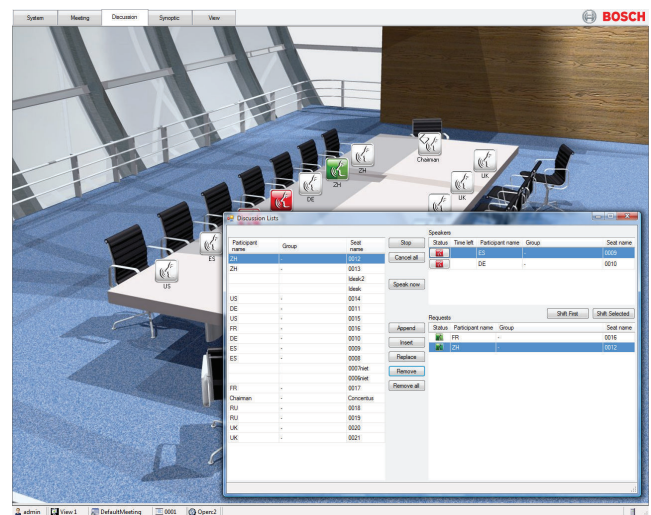
- Bewaken en beheren van de conferentiegegevens.
- Draait op de achtergrond en koppelt alle toepassingen aan elkaar.
- Gegevens en instellingen worden opgeslagen in een SQL-database.
- Statusrapport van database- en systeemverbinding.
- Foutenregistratie voor snelle diagnose.

Configuratietoepassing



- Eenvoudige stapsgewijze voorconfiguratie maakt het buitengewoon ergonomisch.
- Offline systeemconfiguratie
- Gebruikersbeheer door beheerder: vastleggen van gebruikers en gebruikersgroepen met groepsrechten, zoals weergave- en bedieningsrechten.
- Installatiesysteem: vastleggen van stoelen en synoptische lay-outs.
- Voorbereiding op vergadering voor beheerder: stempjablonen, deelnemers, autorisaties voor elke vergadering, de agenda, lijst van sprekers en stempscripts.

Beheerderstoepassing



- Volledige controle over de vergadering.
- Geoptimaliseerd voor aanraakscherm.
- Linttechnologie zorgt voor een grafische weergave van alle hoofdfunctionaliteiten, waardoor het systeem intuïtief te gebruiken is.
- Functionaliteit afhankelijk van gebruikersrechten en systeemlicentie.
- Synoptische microfoonbediening, stemresultaten, individuele regeling van microfoongevoeligheid, batterijstatus en signaalstatus.
- Ergonomisch ontworpen vormen en arceringen zorgen ervoor dat ook mensen die kleurenblind zijn de verschillende statussen kunnen onderscheiden.
- Snelkoppelingen om direct naar de configuratietoepassing te gaan en wijzigingen in de voorconfiguratie aan te brengen.

Printertoepassing

- Automatisch afdrucken van stemresultaten

Installatie/configuratie

Licentie

DCN-SW wordt geactiveerd door middel van een licentie en heeft een autorisatiecode voor synoptische bediening met basisfunctionaliteit voor de microfoonbediening. De activering vindt plaats via de licentiewebsite.

De configuratietoepassing kan onafhankelijk van de extra licenties worden gebruikt, maar de beheerderstoepassing vereist een licentie om het conferentiesysteem te kunnen bedienen. Om de beheerderstoepassing op een aparte pc te kunnen uitvoeren is DCN-SWMPD vereist.

Meegeleverde onderdelen

| Aantal | Component |
|--------|--|
| 1 | DVD bevat: |
| | DCN-SW Hoofdmodule Conferentiesoftware |
| | Autorisatiecode inclusief synoptische bediening |
| | Set-up-wizard voor het selectief installeren van alle componenten (server-, configuratie-, beheerder- en printertoepassing) in alle ondersteunde talen |

Technische specificaties

| | |
|--|---|
| Maximumaantal client-pc's | 20 |
| Ondersteund besturingssysteem | Windows 7 Home Premium (32 en 64 bits) of hoger of Windows Vista Home Premium (32 of 64 bits) of hoger Ieder met de nieuwste service packs en updates. |
| Vereiste open TCP-poort voor client-pc's | 9461 |
| Pc-vereisten | |
| Enkele CCU | Dual core processor (2,66 GHz) en 2 GB intern geheugen voor systemen met één pc en voor de server-pc in systemen met meerdere pc's. Dual core processor (2,66 GHz) en 1 GB intern geheugen voor client-pc's in systemen met meerdere pc's. |
| Multi CCU | Quad core processor (2,40 GHz) en 2 GB intern geheugen voor systemen met één pc en voor de server-pc in systemen met meerdere pc's. Dual core processor (2,66 GHz) en 1 GB intern geheugen voor client-pc's in systemen met meerdere pc's. |

Bestelinformatie**DCN-SW Hoofdmodule Conferentiesoftware**

DCN Next Generation hoofdmodule conferentiesoftware, een platform voor alle andere conferentiessoftwaremodules.

Opdrachtnummer **DCN-SW**

Software-accessoires**DCN-SW-E Hoofdmodule conferentiesoftware E-code**

DCN Next Generation hoofdmodule conferentiesoftware, een platform voor alle andere conferentiessoftwaremodules, elektronische autorisatiecode.

Opdrachtnummer **DCN-SW-E**

Vertegenwoordigd door:

Nederland:

Bosch Security Systems B.V.
Postbus 80002
5600 JB Eindhoven
Telefoon: +31 40 2577 200
Fax: +31 40 2577 202
nl.securitysystems@bosch.com
www.boschsecurity.nl

België:

Bosch Security Systems NV/SA
Torkonjestraat 21F
8510 Kortrijk-Marke
Telefoon: +32 56 20 02 40
Fax: +32 56 20 26 75
be.securitysystems@bosch.com
www.boschsecurity.be