

# DCN-SW Oprogramowanie konferencyjne – moduł główny

www.boschsecurity.pl



**BOSCH**  
Technologia bliżej nas



- ▶ Zebranie i jego program
- ▶ Zarządzanie użytkownikami
- ▶ Serwer kliencki
- ▶ Rozwiązanie zoptymalizowane dla systemu Microsoft Windows 7
- ▶ Konfiguracja offline

Moduł główny oprogramowania konferencyjnego DCN-SW jest wykorzystywany jako platforma, na której działają wszystkie pozostałe moduły oprogramowania. Zawiera podstawowe funkcje, ale można dodać też inne funkcje, w zależności od tego, jaki zestaw funkcji jest potrzebny.

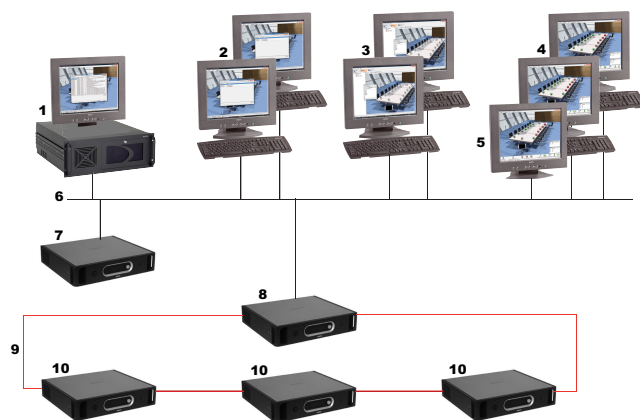
## Przegląd systemu

Moduł główny oprogramowania konferencyjnego DCN-SW został zaprojektowany jako rozwiązanie serwera klienckiego i składa się z czterech programów:

- Serwer zapewnia zarządzanie, sterowanie i monitorowanie systemów DCN Next Generation lub DCN Wireless Discussion System.
- Aplikacja konfiguracyjna umożliwia instalację systemu i przygotowanie zebrania.
- Aplikacja obsługi umożliwia monitorowanie systemu i kontrolę zebrania.
- Aplikacja drukowania umożliwia drukowanie wyników głosowań.

Wszystkie aplikacje DCN-SW mogą, ale nie muszą być uruchamiane na oddzielnych komputerach i w pełni ze sobą współpracują. Daje to możliwość przypisywania funkcji różnym użytkownikom i/lub komputerom PC – na przykład, można pozwolić jednemu lub większej liczbie użytkowników na konfigurowanie ustawień i

rejestrowanie uczestników (aplikacja konfiguracyjna), a jeszcze innej osobie umożliwić właściwą kontrolę nad zebraniem na oddzielnym komputerze PC (aplikacja obsługi). Plik pomocy kontekstowej zapewnia natychmiastową pomoc dla wszystkich aplikacji.



1	Serwer DCN-SW
2	Aplikacja drukowania wyników głosowania
3	Aplikacja zdalnej konfiguracji

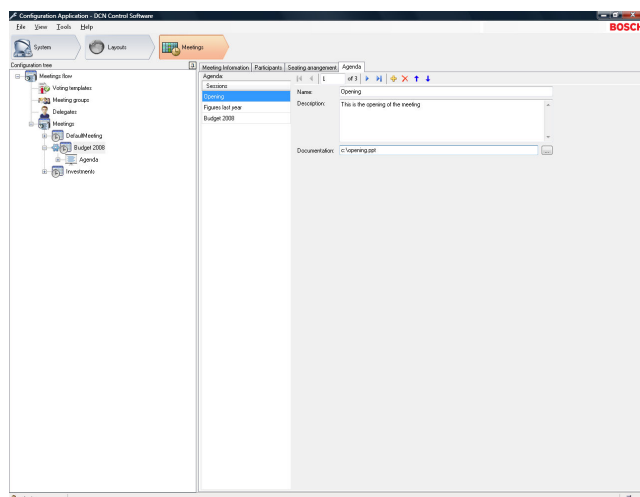
4	Aplikacja zdalnej obsługi (wymagana licencja na wiele komputerów PC)
5	Ekran dotykowy
6	Połączenia Ethernet
7	CCU2 (pojedyncze)
8	CCU2 (nadrzędne)
9	Sieć optyczna firmy Bosch
1	CCU2 (podrzędne)
0	

### Podstawowe funkcje

#### Serwer

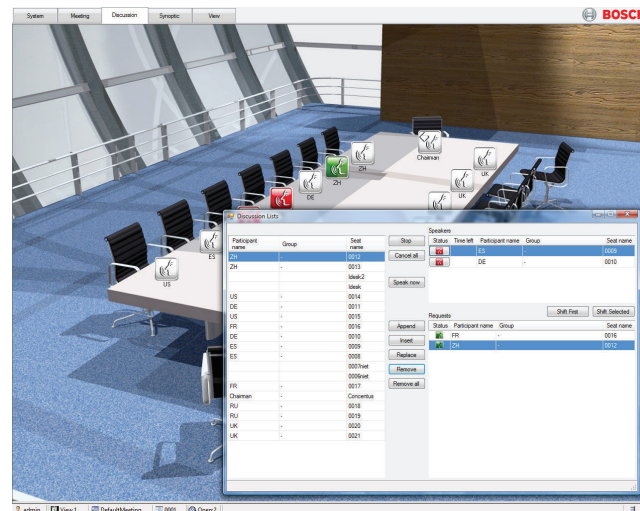
- Monitorowanie i kontrola danych konferencji
- Pracuje w tle i łączy wszystkie aplikacje.
- Baza danych SQL przechowuje wszystkie dane i ustawienia.
- Raport stanu połączenia bazy danych i połączenia systemu.
- Logowanie błędów w celu szybkiej diagnostyki.

#### Aplikacja konfiguracyjna



- Łatwa konfiguracja wstępna „krok po kroku” sprawia, że aplikacja jest wyjątkowo ergonomiczna.
- Konfiguracja systemu offline.
- Zarządzanie użytkownikami przez administratora: definiowanie użytkowników i grup użytkowników z uprawnieniami takimi, jak prawa do przeglądania i sterowania.
- Konfiguracja instalatora systemu: definiowanie siedzeń i ogólnego układu.
- Przygotowanie zebrania lub konferencji: szablony głosowania, uczestnicy, mechanizmy kontroli dostępu dla poszczególnych zebrań, program zebrania, lista mówców i formalnych tekstów głosowania.

#### Aplikacja obsługi



- Pełna kontrola zebrania.
- Zoptymalizowana pod kątem obsługi za pomocą ekranu dotykowego.
- Technologia Ribbon (wstążki) oferuje użytkownikowi obraz graficzny wszystkich funkcji, co sprawia, że aplikacja jest intuicyjna w obsłudze.
- Zestaw funkcji zależy od praw użytkownika i licencji systemu.
- Ogólna regulacja mikrofonu, wyniki głosowania, indywidualna regulacja czułości mikrofonu, stan baterii i stan sygnału.
- Ergonomicznie zaprojektowane kształty i cieniowanie pomagają osobom nieodróżniającym kolorów rozróżnić poszczególne stany.
- Szybkie łącza pozwalają na natychmiastowe przejście do aplikacji konfiguracyjnej w celu modyfikacji konfiguracji wstępnej.

#### Aplikacja drukowania

- Automatyczne drukowanie wyników głosowania

### Planowanie

#### Licencja

Oprogramowanie DCN-SW jest aktywowane za pomocą licencji i jest dostarczane z kodem autoryzacji, który obejmuje sterowanie ogólne z podstawowymi funkcjami sterowania mikrofonem. Aktywację przeprowadza się za pośrednictwem strony internetowej licencji.

Z aplikacji konfiguracyjnej można korzystać niezależnie od dodatkowych licencji, natomiast aplikacja obsługi wymaga licencji, aby sterować systemem konferencyjnym.

Uruchomienie aplikacji konfiguracyjnej na oddzielnym komputerze PC wymaga DCN-SWMP.

## Dołączone części

Ilość	Element
1	Płyta DVD zawiera:
	Moduł główny oprogramowania konferencyjnego DCN-SW
	Kod autoryzacji obejmujący sterowanie ogólne
	Kreator konfiguracji, który może selektywnie zainstalować wszystkie programy (aplikacje serwera, konfiguracji, obsługi i drukowania) we wszystkich obsługiwanych językach

## Dane techniczne

Maksymalna liczba klienckich komputerów PC	20
Obsługiwany system operacyjny	Windows 7 Home Premium (32- i 64-bitowy) lub nowszy. lub Windows Vista Home Premium (32- lub 64-bitowy) lub nowszy Wszystkie z najnowszymi dodatkami Service Pack i aktualizacjami.
Dla klienckich komputerów PC wymagany jest otwarty port TCP	9461
Wymagania dotyczące komputera	
Pojedyncza jednostka CCU	Procesor dwurdzeniowy (2,66 GHz) i 2 GB pamięci wewnętrznej w przypadku pojedynczych komputerów PC i serwerów PC w systemach z wieloma komputerami PC. Procesor dwurdzeniowy (2,66 GHz) i 1 GB pamięci wewnętrznej w przypadku klienckich komputerów PC w systemach z wieloma komputerami PC.
Wiele jednostek CCU	Procesor czterordzeniowy (2,40 GHz) i 2 GB pamięci wewnętrznej w przypadku pojedynczych komputerów PC i serwerów PC w systemach z wieloma komputerami PC. Procesor dwurdzeniowy (2,66 GHz) i 1 GB pamięci wewnętrznej w przypadku klienckich komputerów PC w systemach z wieloma komputerami PC.

Reprezentowana przez:

## Poland

Robert Bosch Sp. z o.o.  
Jutrzenki 105 str.  
02-231 Warszawa  
Phone: +48 22 715 4101  
Fax: +48 22 715 4105  
pl.securitysystems@bosch.com  
www.boschsecurity.pl

## Zamówienia - informacje

## DCN-SW Oprogramowanie konferencyjne – moduł główny

Moduł główny oprogramowania konferencyjnego systemu DCN Next Generation to platforma, na której działają wszystkie pozostałe moduły oprogramowania konferencyjnego.

Numer zamówienia **DCN-SW**

## Programy

## DCN-SW-E Elektroniczny kod do modułu głównego oprogramowania konferencyjnego

Moduł główny oprogramowania konferencyjnego systemu DCN Next Generation to platforma, na której działają wszystkie pozostałe moduły oprogramowania konferencyjnego, elektroniczny kod autoryzacji.

Numer zamówienia **DCN-SW-E**