

DCN-SW Главный модуль программы для конференций

www.bosch.ru



BOSCH

Разработано для жизни



- ▶ Заседание и повестка дня
- ▶ Управление пользователями
- ▶ Клиент-серверное решение
- ▶ Оптимизировано для Microsoft Windows 7
- ▶ Автономная конфигурация

ПО DCN-SW Conference Software Main Module является основным модулем и используется в качестве платформы для запуска остальных программных модулей. Модуль включает в себя базовые функции, другие функции могут быть добавлены в зависимости от потребностей.

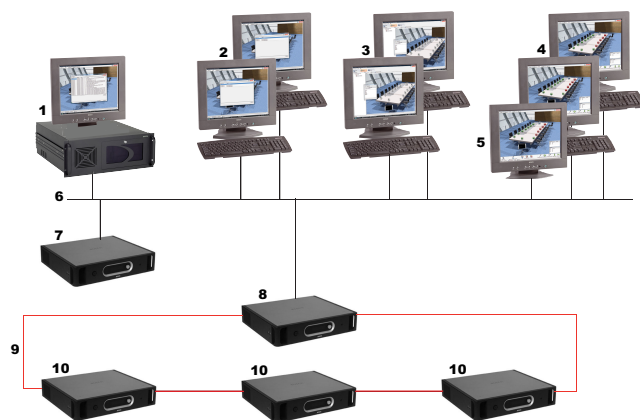
Обзор системы

Главный модуль программы для конференций DCN-SW является клиент-серверным решением и состоит из четырех программных компонентов:

- Сервер обеспечивает управление, контроль и мониторинг системы DCN Next Generation или беспроводной дискуссионной системы DCN.
- Конфигурационное приложение обеспечивает установку системы и подготовку заседания.
- Приложение оператора обеспечивает мониторинг системы и управление заседанием.
- Приложение печати обеспечивает печать результатов голосования.

Все приложения DCN-SW могут (но не обязательно) работать на разных компьютерах и беспрепятственно интегрируются друг с другом. Это предоставляет возможность назначения различных функций различным пользователям и/или ПК: например, один или несколько пользователей могут

выполнять настройку и регистрировать делегатов (приложение настройки), а другой пользователь может фактически управлять заседанием с другого компьютера (приложение оператора). Контекстная справка обеспечивает оперативную поддержку всех приложений.



1	Сервер DCN-SW
2	Приложение печати результатов голосования
3	Приложение удаленной настройки

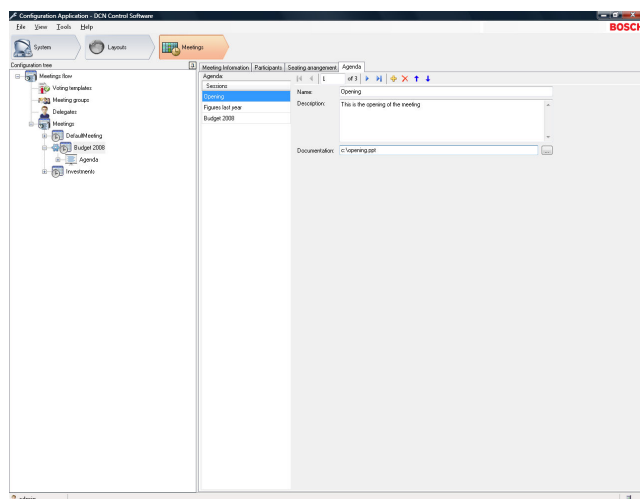
4	Приложение удаленного оператора (требуется лицензия для нескольких ПК)
5	Сенсорный экран
6	Соединения Ethernet
7	CCU2 (одинарный)
8	CCU2 (ведущий)
9	Оптоволоконная сеть Bosch
1	CCU2 (ведомый)
0	

Функции

Сервер

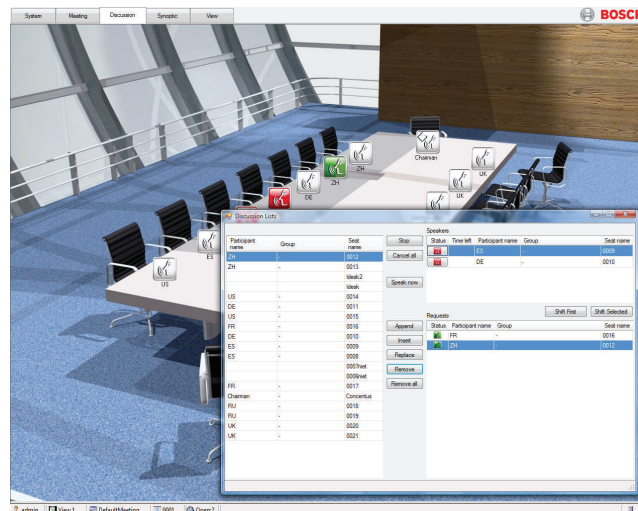
- Мониторинг и управление данными конференции.
- Работает в фоновом режиме и связывает друг с другом все приложения.
- В базе данных SQL хранятся все данные и настройки.
- Отчет о состоянии системных подключений и подключений базы данных.
- Регистрация ошибок для быстрой диагностики.

Конфигурационное приложение



- Удобная, пошаговая, исключительно эргономичная настройка.
- Автономная конфигурация системы
- Административное управление пользователями: определение пользователей и групп пользователей с привилегиями групп, например, права просмотра и управления.
- Настройка системы: определение мест и обзорных схем.
- Подготовка к заседанию: шаблоны голосования, участвующие делегаты, авторизация для каждого заседания, повестка дня, списки ораторов и сценарии голосования.

Приложение оператора



- Полный контроль над ходом заседания.
- Управление с помощью сенсорного экрана.
- Интуитивное использование благодаря графическому представлению всех основных функций.
- Функциональные возможности зависят от прав пользователя и системной лицензии.
- Обзорное управление микрофонами, результаты голосования, управление чувствительностью отдельных микрофонов, состояние аккумуляторов и сигнала.
- Эргономически спроектированные обзорные формы и оттенки помогают участникам, неспособным к различению цветов, различать разные состояния.
- Ссылки для быстрого перехода к конфигурационному приложению для внесения изменений в предварительные настройки.

Приложение печати

- Автоматическая печать результатов голосования

Замечания по установке/конфигурации

Лицензия

Лицензия на DCN-SW активируется и поставляется с кодом авторизации, который включает обзорный контроль с функцией базового управления микрофонами. Активация производится через веб-узел лицензий.

Конфигурационное приложение может использоваться независимо от дополнительных лицензий, а приложение оператора нуждается в лицензии для управления конференц-системой. Запуск приложения оператора на отдельном ПК требует наличия DCN-SWMP.

Состав изделия

Количество	Компонент
1	DVD-диск содержит следующее:
	Основной модуль ПО DCN-SW Conference Software
	Код авторизации, включающий обзорное управление
	Мастер установки, при помощи которого можно выборочно устанавливать приложения (сервер, конфигурационное, оператора и печати) на всех поддерживаемых языках

Техническое описание

Максимальное количество клиентских ПК	20
Поддерживаемая операционная система	Windows 7 Home Premium (32- и 64-разрядные) и выше или Windows Vista Home Premium (32-разрядная или 64-разрядная версия) и выше Все ПО должно быть с последними сервисными пакетами и обновлениями.
Для клиентских ПК необходим открытый порт TCP	9461
Требования к ПК	
Один блок ССУ	Двухъядерный процессор (2,66 ГГц) и 2 ГБ внутренней памяти для системы с одним ПК и сервера в системе с несколькими ПК. Двухъядерный процессор (2,66 ГГц) и 1 ГБ внутренней памяти для клиентских ПК в системах с несколькими ПК.
Несколько блоков ССУ	Четырехъядерный процессор (2,40 ГГц) и 2 ГБ внутренней памяти для системы с одним ПК и сервера в системе с несколькими ПК. Двухъядерный процессор (2,66 ГГц) и 1 ГБ внутренней памяти для клиентских ПК в системах с несколькими ПК.

Информация для заказа**DCN-SW Главный модуль программы для конференций**

Основной модуль ПО для конференций системы DCN Next Generation, платформа для выполнения всех других программных модулей для конференций.

номер для заказа **DCN-SW**

Вспомогательное оборудование для программного обеспечения**DCN-SW-E Электронный код основного модуля ПО для конференций**

Основной модуль ПО для конференций системы DCN Next Generation, платформа для выполнения всех других программных модулей для конференций, электронный код авторизации.
номер для заказа **DCN-SW-E**

Представлен (кем/чем):

Russia:
Robert Bosch ООО
Security Systems
13/5, Akad. Korolyova str.
129515 Moscow, Russia
Phone: +7 495 937 5361
Fax: +7 495 937 5363
Info.bss@ru.bosch.com
ru.securitysystems@bosch.com
www.bosch.ru