

DCN-SW Conference Software Main Module

www.boschsecurity.com



BOSCH

เทคโนโลยีเพื่อชีวิต



- ▶ การประชุมและวาระการประชุม
- ▶ การจัดการผู้ใช้
- ▶ โซลูชันเซิร์ฟเวอร์ไคลเอนต์
- ▶ ทำงานได้ดีที่สุดสำหรับ Microsoft Windows 7
- ▶ การกำหนดค่าออนไลน์

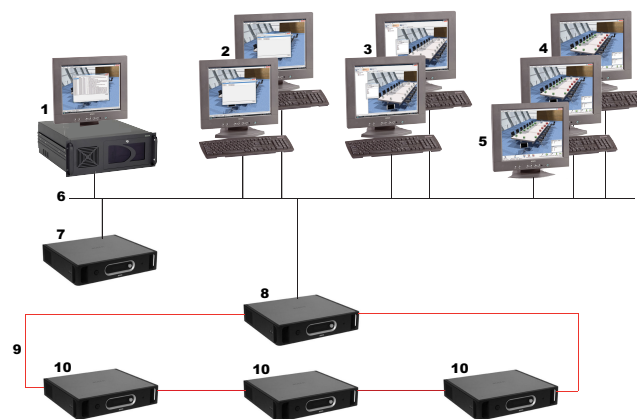
DCN-SW Conference Software Main Module ใช้เป็นแพลตฟอร์มในการรันโมดูลซอฟต์แวร์อื่นๆ ทั้งหมด มีฟังก์ชันพื้นฐานและสามารถเพิ่มฟังก์ชันอื่นๆ ได้ทั้งนี้ขึ้นอยู่กับความต้องการใช้งาน

ภาพรวมระบบ

DCN-SW โมดูลหลักซอฟต์แวร์การประชุมผลิตขึ้นเพื่อใช้เป็นโซลูชันเซิร์ฟเวอร์ไคลเอนต์ ซึ่งประกอบด้วยส่วนประกอบของซอฟต์แวร์ส่วน:

- เซิร์ฟเวอร์มีการจัดการ การควบคุม และการตรวจสอบระบบ DCN Next Generation¹ หรือชุดประชุมแบบไร้สาย DCN
- ในแอปพลิเคชันการกำหนดค่ามีการติดตั้งระบบและการจัดเตรียมการประชุม
- ในแอปพลิเคชันผู้ปฏิบัติงานมีการตรวจสอบระบบและการควบคุมการประชุม
- ในแอปพลิเคชันการพิมพ์มีการพิมพ์ผลการลงคะแนนเสียง

แอปพลิเคชัน DCN-SW ทุกแอปพลิเคชันสามารถรันแยกบนคอมพิวเตอร์แต่ละเครื่อง และสามารถใช้งานจากแต่ละเครื่องร่วมกันได้อย่างมีประสิทธิภาพ วิธีนี้จะช่วยให้สามารถกำหนดฟังก์ชันสำหรับผู้ใช้แต่ละราย และ/หรือสำหรับคอมพิวเตอร์แต่ละเครื่องแตกต่างกันได้ เช่น ให้ผู้ใช้หนึ่งรายหรือมากกว่ากำหนดค่าการดำเนินการเริ่มต้นและการลงทะเบียนผู้ร่วมประชุม (แอปพลิเคชันการกำหนดค่า) และให้ผู้ใช้รายหนึ่งควบคุมการประชุมจากคอมพิวเตอร์เครื่องอื่นเครื่องหนึ่งแยกกัน (แอปพลิเคชันผู้ปฏิบัติงาน) มีไฟล์วิธีใช้แบบเนื้อหาในทุกแอปพลิเคชันที่พร้อมให้การสนับสนุนแบบทันที



1	เซิร์ฟเวอร์ DCN-SW
2	แอปพลิเคชันการพิมพ์ผลลัพธ์การลงคะแนนเสียง
3	แอปพลิเคชันการกำหนดค่าจากระยะไกล
4	แอปพลิเคชันผู้ปฏิบัติงานจากระยะไกล (ต้องมีใบอนุญาตใช้งานคอมพิวเตอร์หลายเครื่อง)
5	หน้าจอสัมผัส
6	การเชื่อมต่อ Ethernet
7	CCU2 (ชุดเดียว)

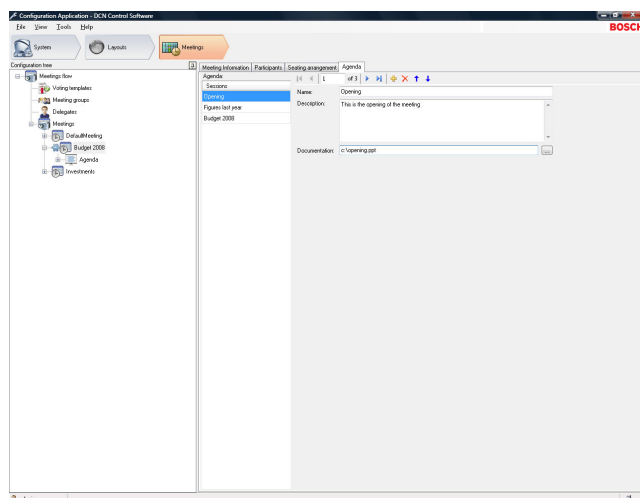
8	CCU2 (ชุดหลัก)
9	เครือข่ายแบบอปติคของ Bosch
1	CCU2 (ชุดรอง)
0	

ฟังก์ชัน

เซิร์ฟเวอร์

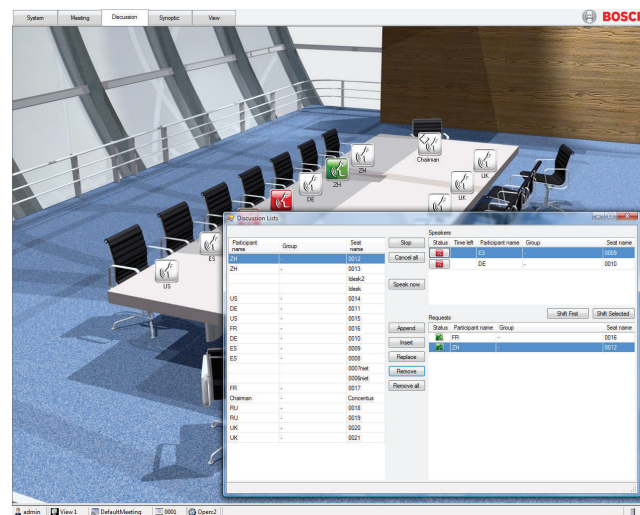
- ตรวจสอบและควบคุมข้อมูลการประชุม
- รับในฉากหลังและเชื่อมโยงแอปพลิเคชันทั้งหมด
- ฐานข้อมูล SQL จะจัดเก็บข้อมูลและการตั้งค่าทั้งหมด
- รายงานสถานะการเชื่อมต่อฐานข้อมูลและการเชื่อมต่อระบบ
- การบันทึกข้อผิดพลาดเพื่อการวิเคราะห์แบบรวดเร็ว

แอปพลิเคชันการกำหนดค่า



- การกำหนดค่าล่วงหน้าอย่างง่ายที่ละขั้นตอนซึ่งเป็นไปตามหลักสรีรศาสตร์
- การกำหนดค่าระบบออนไลน์
- การจัดการผู้ใช้ที่เป็นผู้ดูแลระบบ: การกำหนดผู้ใช้และกลุ่มผู้ใช้พร้อมสิทธิ์ของกลุ่ม เช่น สิทธิ์ในการดูและการควบคุม
- การติดตั้งระบบสำหรับโปรแกรมคิดเงิน: การกำหนดที่นั่งและแผนผังโดยรวม
- การจัดเตรียมการประชุมสำหรับผู้ปฏิบัติงาน: เทมเพลตการลงคะแนนเสียง, ผู้ร่วมประชุม, การอนุญาตในแต่ละการประชุม, วาระการประชุม, รายชื่อผู้พูด และสคริปต์การลงคะแนนเสียง

แอปพลิเคชันผู้ปฏิบัติงาน



- การควบคุมการประชุมทั้งหมด
- หน้าจอสัมผัสที่ใช้งานได้อย่างเหมาะสม
- เทคโนโลยี Ribbon ช่วยให้ผู้ใช้มองเห็นภาพกราฟิกของฟังก์ชันหลักทั้งหมด ช่วยให้การใช้งานทำได้ง่ายมาก
- ฟังก์ชันการใช้งานขึ้นอยู่กับสิทธิ์ผู้ใช้และใบอนุญาตใช้งานระบบ
- การควบคุมไมโครโฟนโดยรวม, ผลการลงคะแนนเสียง, การควบคุมความไวของไมโครโฟนแต่ละตัว, สถานะเบตเตอรี่ และสถานะสัญญาณ
- รูปทรงขนาดเล็กและความกลมกลืนที่ออกแบบตามหลักสรีรศาสตร์ ช่วยให้ผู้ใช้ที่มีปัญหาหาบอดสีสามารถแยกแยะสถานะที่แตกต่างได้
- มีลิงก์ส่วนเพื่อเข้าไปทำการกำหนดค่าแอปพลิเคชันทันที เพื่อทำการปรับการกำหนดค่าล่วงหน้า

แอปพลิเคชันการพิมพ์

- การพิมพ์ผลการลงคะแนนเสียงโดยอัตโนมัติ

คำแนะนำการติดตั้ง/การตั้งค่า

ใบอนุญาต

DCN-SW ต้องเปิดใช้งานใบอนุญาต และมีรหัสการอนุญาตให้มาด้วย ซึ่งจะรวมการควบคุมโดยรวมพร้อมทั้งฟังก์ชันการควบคุมไมโครโฟนพื้นฐาน การเปิดใช้งานต้องดำเนินการในเว็บไซด์ใบอนุญาต

แอปพลิเคชันการกำหนดค่าสามารถใช้งานได้โดยไม่ต้องมีใบอนุญาตเพิ่มเติม เนื่องจากแอปพลิเคชันผู้ปฏิบัติงานไม่จำเป็นต้องมีใบอนุญาตเพื่อควบคุมระบบการประชุม

หากต้องการรันแอปพลิเคชันผู้ปฏิบัติงานบนคอมพิวเตอร์อีกเครื่องหนึ่ง จำเป็นต้องมี

DCN-SWMP

ชั้นส่วนที่มีให้

จำนวน	ส่วนประกอบ
1	ในวิดีโอประกอบด้วย:
	DCN-SW Conference Software Main module
	รหัสการอนุญาตรวมทั้งการควบคุมโดยรวม
	วิศวกรการติดตั้งที่สามารถติดตั้งทุกส่วนประกอบแบบเลือกได้ (แอปพลิเคชันเซิร์ฟเวอร์, แอปพลิเคชันการกำหนดค่า, แอปพลิเคชันผู้ปฏิบัติงาน และแอปพลิเคชันการพิมพ์) ในทุกภาษาที่รองรับ

ข้อมูลจำเพาะด้านเทคนิค

จำนวนสูงสุดของเครื่องคอมพิวเตอร์ไคลเอนต์	20
ระบบปฏิบัติการที่รองรับ	Windows 7 Home Premium (32 หรือ 64 บิต) หรือสูงกว่า หรือ Windows Vista Home Premium (32 หรือ 64 บิต) หรือสูงกว่า ทั้งหมดมี Service Pack และการอัปเดตทั้งหมด
ต้องมีพอร์ต TCP ที่วางอยู่ในคอมพิวเตอร์ไคลเอนต์	9461
ความต้องการเกี่ยวกับ PC	
CCU ชุดเดียว	Dual core processor (2.66 GHz) และหน่วยความจำภายใน 2 กิกะไบต์ สำหรับระบบที่มี PC เครื่องเดียว และสำหรับเซิร์ฟเวอร์ PC ในระบบที่มี PC หลายเครื่อง Dual core processor (2.66 GHz) และหน่วยความจำภายใน 1 กิกะไบต์สำหรับไคลเอนต์ PC ในระบบที่มี PC หลายเครื่อง
CCU หลายชุด	Quad core processor (2.40 GHz) และหน่วยความจำภายใน 2 กิกะไบต์ สำหรับระบบที่มี PC เครื่องเดียว และสำหรับเซิร์ฟเวอร์ PC ในระบบที่มี PC หลายเครื่อง Dual core processor (2.66 GHz) และหน่วยความจำภายใน 1 กิกะไบต์สำหรับไคลเอนต์ PC ในระบบที่มี PC หลายเครื่อง

ข้อมูลการสั่งซื้อ

DCN-SW Conference Software Main Module

โมดูลหลักซอฟต์แวร์การประชุม DCN Next Generation, แพลตฟอร์มสำหรับรัน

โมดูลซอฟต์แวร์การประชุมอื่นทั้งหมด

เลขที่ใบสั่งซื้อ **DCN-SW**

ตัวเลือกซอฟต์แวร์

DCN-SW-E Conference Software Main Module รหัส E-code

โมดูลหลักซอฟต์แวร์การประชุม DCN Next Generation, แพลตฟอร์มสำหรับรัน

โมดูลซอฟต์แวร์การประชุมอื่นทั้งหมด, รหัสอนุญาตอิเล็กทรอนิกส์

เลขที่ใบสั่งซื้อ **DCN-SW-E**

นางสาวโกล:

ประเทศไทย:

บริษัท ไบรด์ บิธ จำกัด
287 อาคารเอ็มเอทีทาวเวอร์ ชั้น 11 ถนน นารายณ์
กรุงเทพฯ 10500
โทรศัพท์: +66 2639 3111
โทรสาร: +66 2631 2030
samarnt@th.bosch.com
www.bosch.co.th