

# Mô-đun Chính của Phần mềm Hội nghị DCN-SW

www.boschsecurity.com



**BOSCH**  
Invented for life



- ▶ Cuộc họp & Lịch họp
- ▶ Quản lý người dùng
- ▶ Giải pháp máy chủ máy khách
- ▶ Tối ưu hóa cho Microsoft Windows 7
- ▶ Cấu hình ngoại tuyến

Mô-đun Chính của Phần mềm Hội nghị DCN-SW được sử dụng làm nền tảng để tất cả các mô-đun khác của phần mềm chạy trên đó. Các chức năng cơ bản được đưa vào, còn các chức năng khác có thể được thêm vào tùy thuộc vào chức năng được yêu cầu.

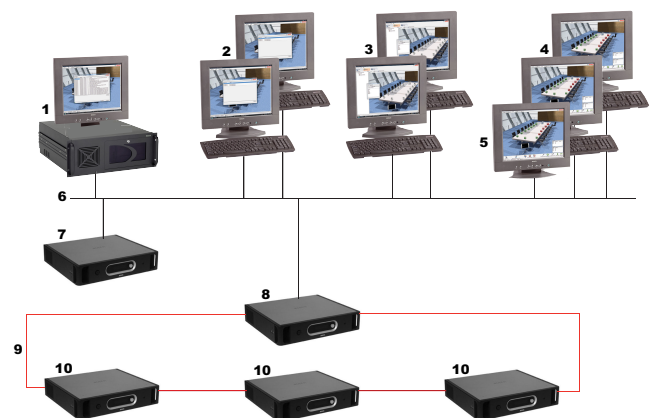
## Tổng quan hệ thống

Mô-đun Chính của Phần mềm Hội nghị DCN-SW được xây dựng dưới dạng dải pháp máy chủ máy khách và bao gồm bốn cấu phần phần mềm:

- Máy chủ cung cấp các chức năng quản lý, điều khiển và theo dõi Hệ thống DCN Thẻ hệ Tiếp theo và Hệ thống Thảo luận Không dây DCN.
- Ứng dụng cấu hình cung cấp chức năng cài đặt hệ thống và chuẩn bị cho cuộc họp.
- Ứng dụng dành cho nhân viên vận hành cung cấp chức năng theo dõi hệ thống và kiểm soát cuộc họp.
- Ứng dụng in cung cấp chức năng in kết quả biểu quyết.

Tất cả các ứng dụng DCN-SW có thể, nhưng không nhất thiết, chạy trên các máy tính riêng rẽ và tích hợp liên mạch với nhau. Điều này cho phép có được khả năng gán chức năng cho nhiều người dùng và/hoặc máy tính khác nhau – ví dụ: để một hoặc nhiều người dùng cấu hình cài đặt và đăng ký đại biểu (ứng dụng cấu hình) và một người khác điều khiển thực tế cuộc họp trên một

máy tính riêng (ứng dụng dành cho nhân viên vận hành). Tập trợ giúp theo ngữ cảnh cung cấp hỗ trợ nhanh cho tất cả các ứng dụng.



1	Máy chủ DCN-SW
2	Ứng dụng in kết quả biểu quyết
3	Ứng dụng Cấu hình Từ xa
4	Ứng dụng Nhân viên vận hành Từ xa (phải có giấy phép cho nhiều máy tính)

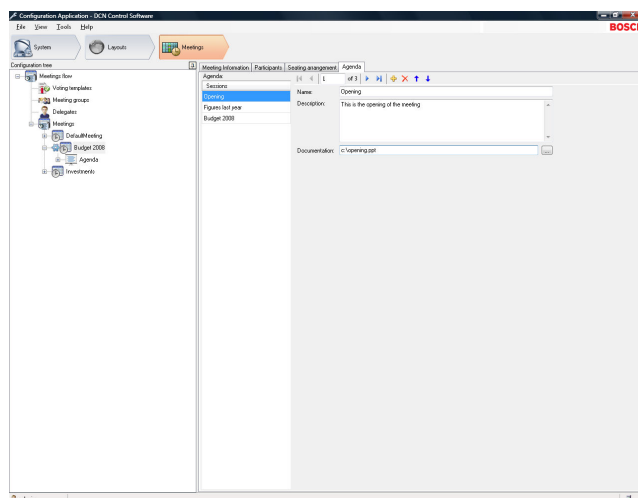
5	Màn hình cảm ứng
6	Kết nối Ethernet
7	CCU2 (đơn lẻ)
8	CCU2 (thiết bị chính)
9	Mạng quang của Bosch
1	CCU2 (thiết bị phụ)
0	

### Chức năng

#### Máy chủ

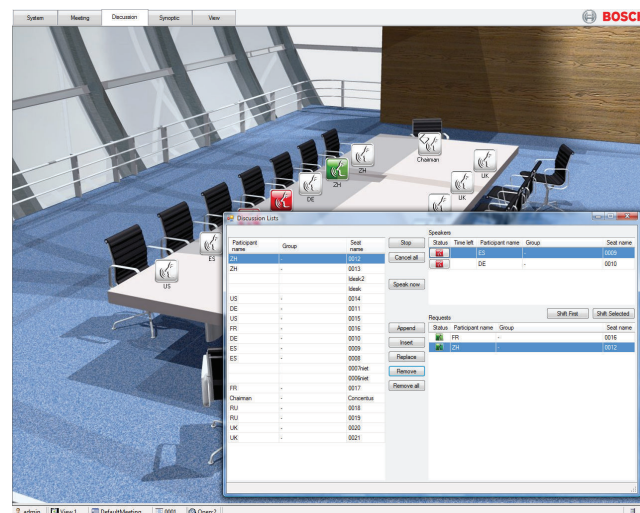
- Theo dõi và kiểm soát dữ liệu của hội nghị.
- Chương trình chạy ngầm phía dưới và liên kết tất cả các ứng dụng.
- Cơ sở dữ liệu SQL lưu trữ toàn bộ dữ liệu và thiết đặt.
- Báo cáo trạng thái về kết nối cơ sở dữ liệu và kết nối hệ thống.
- Ghi nhật ký Lỗi để chẩn đoán nhanh.

#### Ứng dụng cấu hình



- Cấu hình sẵn từng bước dễ dàng giúp cho chương trình vô cùng tiện dụng.
- Cấu hình hệ thống ngoại tuyến.
- Người quản trị quản lý người dùng: định nghĩa người dùng và nhóm người dùng có các đặc quyền của nhóm, chẳng hạn như quyền xem và điều khiển.
- Người cài đặt thiết lập hệ thống: định nghĩa chỗ ngồi và sơ đồ khái quát.
- Nhân viên vận hành chuẩn bị cuộc họp: biểu mẫu biểu quyết, đại biểu tham gia, cấp phép cho từng cuộc họp, lịch họp, danh sách người phát biểu và kịch bản biểu quyết.

#### Ứng dụng của nhân viên vận hành



- Kiểm soát hoàn toàn cuộc họp.
- Tối ưu hóa theo màn hình cảm ứng.
- Công nghệ ruy-băng cho phép người dùng có được dạng biểu thị bằng đồ họa của tất cả các chức năng chính, giúp cho chương trình rất trực quan khi sử dụng.
- Chức năng phụ thuộc vào quyền của người dùng và giấy phép của hệ thống.
- Kiểm soát sơ đồ khái quát của micrô, kết quả biểu quyết, kiểm soát độ nhạy của từng micrô, trạng thái pin và trạng thái tín hiệu.
- Hình dáng và tô bóng của sơ đồ khái quát được thiết kế tiện dụng, giúp người bị suy giảm thị lực phân biệt các trạng thái khác nhau.
- Các liên kết nhanh để chuyển lập tức đến ứng dụng cấu hình nhằm thực hiện điều chỉnh cho cấu hình sẵn.

#### Ứng dụng in

- Tự động in kết quả biểu quyết

### Ghi chú Lắp đặt/Cấu hình

#### Giấy phép

DCN-SW được kích hoạt bằng giấy phép và đi kèm mã cấp phép bao gồm chức năng điều khiển sơ đồ khái quát với chức năng điều khiển micrô cơ bản. Quá trình kích hoạt được thực hiện thông qua trang web giấy phép. Có thể sử dụng ứng dụng cấu hình không phụ thuộc vào giấy phép bổ sung về vị trí mà ứng dụng nhân viên vận hành cần giấy phép để điều khiển hệ thống hội nghị. Việc chạy ứng dụng nhân viên vận hành trên máy tính riêng đòi hỏi phải có DCN-SWMPD.

### Bộ phận Đi kèm

Số lượng	Thành phần
1	DVD bao gồm:

	Mô-đun Chính của Phần mềm Hội nghị DCN-SW
	Mã cấp phép bao gồm chức năng kiểm soát sơ đồ khái quát
	Trình hướng dẫn cài đặt có thể cài đặt có lựa chọn tất cả các cấu phần (ứng dụng máy chủ, cấu hình, nhân viên vận hành và in) với tất cả các ngôn ngữ được hỗ trợ

### Thông Số Kỹ Thuật

Số máy tính khách tối đa	20
Hệ điều hành được hỗ trợ	Windows 7 Home Premium (32 và 64 bit) hoặc cao hơn hoặc Windows Vista Home Premium (32 hoặc 64 bit) hoặc cao hơn Tất cả với các gói dịch vụ và bản cập nhật mới nhất.
Yêu cầu cổng TCP mở cho máy tính khách	9461
Yêu cầu về máy tính	
CCU đơn lẻ	Bộ xử lý lõi kép (2,66 GHz) và 2 GBytes bộ nhớ trong cho các hệ thống máy tính đơn lẻ và cho máy tính chủ trong hệ thống nhiều máy tính. Bộ xử lý lõi kép (2,66 GHz) và 1 GBytes bộ nhớ trong cho máy tính khách trong hệ thống nhiều máy tính.
Nhiều CCU	Bộ xử lý lõi tứ (2,40 GHz) và 2 GBytes bộ nhớ trong cho các hệ thống máy tính đơn lẻ và cho máy tính chủ trong hệ thống nhiều máy tính. Bộ xử lý lõi kép (2,66 GHz) và 1 GBytes bộ nhớ trong cho máy tính khách trong hệ thống nhiều máy tính.

### Thông tin Đặt hàng

#### Mô-đun Chính của Phần mềm Hội nghị DCN-SW

Mô-đun chính của phần mềm hội nghị DCN Thế hệ Tiếp theo, một nền tảng để chạy tất cả các mô-đun của phần mềm hội nghị khác.

Số đặt hàng **DCN-SW**

#### Tùy chọn Phần mềm

#### E-code của Mô-đun Chính của Phần mềm Hội nghị

#### DCN-SW-E

Mô-đun chính của phần mềm hội nghị DCN Thế hệ Tiếp theo, một nền tảng để chạy tất cả các mô-đun của phần mềm hội nghị khác, mã cấp phép điện tử.

Số đặt hàng **DCN-SW-E**

**Đại diện bởi:**

**Vietnam**  
Bosch Security Systems  
10th floor, 194 Golden Building,  
473 Dien Bien Phu street,  
ward 25, Binh Thanh District  
84 Ho Chi Minh  
Tel: +84 8 6258 3690  
Fax: +84 8 6258 3693  
[www.boschsecurity.asia](http://www.boschsecurity.asia)