

NDA-U-PSU2H PSU, IR, 230VAC, NDA-7100-PEN/PENF용



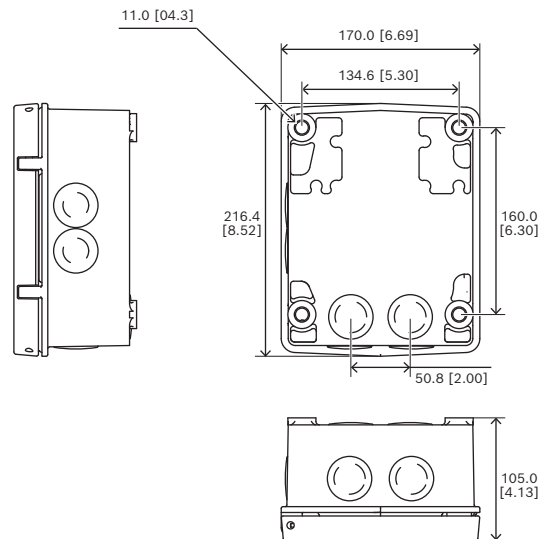
- ▶ IP66 및 UL 유형 4X 분진 및 침수 방지 등급의 알루미늄 인클로저
- ▶ IK10 충격 등급으로 인클로저 무결성 보장
- ▶ 230 VAC ~ 24V AC 변압기
- ▶ PoE가 없는 애플리케이션의 경우 또는 PoE가 있는 이중화 전원 애플리케이션의 경우

법적 규제 현황

관련 인증/표준의 전체 목록은 해당 장치의 제품 페이지의 문서 탭에 있는 온라인 카탈로그의 제품 테스트 보고서를 참조하십시오. 제품 페이지에 해당 문서가 없는 경우, 판매 담당자에게 문의하십시오.

제품 안전	<p>다음에 포함된 EN, IEC, UL 표준 준수:</p> <ul style="list-style-type: none"> UL 62368-1 2판 CAN/CSA C22.2 No. 62368-1-1 IEC 62368-1:2014 EN 62368-1:2014+A11:2017 UL 62368-1 3판 CSA C22.2 No. 62368-1:19 IEC 62368-1:2018 EN IEC 62368-1:2020+A11:2020
전자기 적합성(EMC)	<p>FCC Part 15, ICES-003 Issue 7(캐나다만 해당) 및 다음과 같은 최신 버전의 CE 규정을 준수합니다.</p> <ul style="list-style-type: none"> EN 50130-4: 2011 EN 55032: 2015 + A11: 2020(Class A) EN 61000-3-2: 2014 EN 61000-3-3: 2013 FCC 47 Part 15 B(Class A) CISPR 32(Class A)
RoHS	EN IEC 63000:2018 준수

설치/구성 노트



크기(mm(인치))

이러한 장치는 벽이나 그 밖의 평평한 표면에 직접 장착할 수 있습니다. 기둥 및 코너 장착 액세서리 옵션도 사용할 수 있으며, 이를 통해 특정 요구 사항에 맞게 AUTODOME 설치를 조정할 수 있습니다. 여러 개의 케이블 글랜드/도관 진입점이 케이블을 보호하고 설치를 간소화합니다. 각 장치에는 IP 등급 IP66 / UL 유형 4X 침투 방지를 제공하며 극한 환경 조건에서 전원 및 전기 안전 요구 사항을 충족하는 커버 도어가 있습니다. 고유한 디자인과 IK10 등급은 전원 공급 장치를 기물 파손 및 변경으로부터 보호합니다.

포함된 부품

양	구성 요소
1	NDA-U-PSU2H 전원 박스
1	Quick installation guide
1	안전 지침

기술 사양

전기적 특성

입력 전압 (VAC)	230 VAC \pm 10%, 50/60Hz
출력 전압 (VAC)	24 VAC @ 3.5A, 50/60Hz (IEC 62638-1 제한 전원)

주: 24VAC @ 2A는 사용되지 않습니다.

기계적 특성

치수 (높이 x 너비 x 깊이) (밀리미터)	216.4 mm x 170 mm x 105 mm
치수 (높이 x 너비 x 깊이) (인치)	8.52 in x 6.69 in x 4.13 in
색상(RAL)	RAL 9003 시그널 화이트
소재	주조 고체 알루미늄
자재 마감	분체 코팅, 모래 마감

환경적 특성

작동 온도 (°C)	-60 °C – 60 °C
작동 온도 (°F)	-76 °F – 140 °F
작동 상대 습도, 응축(%)	0% – 100%
방수방진 등급	IP66
충돌 보호	IK10 (IEC 62262)
보호 등급	UL 타입 4X

주문 정보

NDA-U-PSU2H PSU, IR, 230VAC, NDA-7100-PEN/PENF용

변압기가 없는 전원 공급 장치, 230 VAC, IK10, AUTODOME 7100i IR 카메라용

주문 번호 **NDA-U-PSU2H**



<https://www.boschsecurity.com>